

## 15-tägiger Zertifikatslehrgang **Fachkraft für Frühpädagogik U3**

**Kinder unter drei Jahren verstehen,  
begleiten und fördern**

Qualifizieren Sie sich jetzt berufsbegleitend!

Akademie für  
wissenschaftliche  
Weiterbildung

**Technology  
Arts Sciences  
TH Köln**

## Bildungs- und Betreuungsangebote für Kleinstkinder bedürfnisorientiert und qualitativ hochwertig gestalten

In der 15-tägigen, berufsbegleitenden Weiterbildung erhalten Sie einen umfassenden Überblick über bindungstheoretische, kindheitspädagogische, entwicklungspsychologische und linguistische Grundlagen zur professionellen Bildungsbegleitung und Unterstützung von Kleinstkindern. Erfahrene Dozentinnen erläutern u.a. anhand von Videobeispielen, wie Sie den Übergang von der Familie in die Einrichtung individuell und ressourcenorientiert gestalten und als Bezugsperson in alltäglichen Situationen feinfühlig mit Kindern unter drei Jahren interagieren. Durch praxisnahe Übungen bekommen Sie ein Gespür dafür, kindliche Signale und Bedürfnisse richtig zu deuten und situationsadäquat zu beantworten. Mittels des Wahrnehmenden Beobachtens lernen Sie Bildungsprozesse sensibel zu erfassen und die Umgebung der Kinder so zu gestalten, dass sie ihre Neugier wachhält. Zudem werden Sie dafür sensibilisiert, Bedingungen zu schaffen, die alle Kinder im Sinne der Inklusion ermutigen, das Geschehen in der Kita aktiv mitzugestalten. In allen Lehrgangsphasen werden Sie fachlich intensiv begleitet und können eigene Fragestellungen sowie Praxisbeispiele einbringen

### **Weiterbildungskonzept**

- Praxisorientierte Lerneinheiten, gestaltet und begleitet von Expertinnen aus Wissenschaft und Praxis
- Abwechslungsreiche, handlungsorientierte Lernmethoden
- Beratung in allen Lehrgangsphasen
- Anwendung der Inhalte mit fachlicher Rückmeldung der Dozentinnen

### **Wissenschaftliche Leitung**

Prof. Dr. Marjan Alemzadeh, Dipl.-Pädagogin

## Nach Abschluss der Weiterbildung:

- fördern Sie die Entwicklung des Selbstempfindens junger Kinder aufgrund Ihres theoretischen Wissens über frühkindliche Kommunikations- und Interaktionsprozesse.
- gestalten Sie professionell den Übergang von der Familie in die Einrichtung auf Basis von pädagogisch fundierten Eingewöhnungsmodellen. Dabei orientieren Sie sich an den individuellen Bedürfnissen aller Familienmitglieder.
- verfügen Sie über umfangreiches Fachwissen zu frühkindlichen Bildungs- und Entwicklungsprozessen.
- agieren Sie partizipativ in Alltagssituationen, basierend auf einer differenzierten Wahrnehmungsfähigkeit für die kindliche Perspektive, und interagieren dadurch beispielsweise feinfühlig in Pflegesituationen.
- setzen Sie inklusive didaktische Handlungsoptionen um, indem Sie Lernprozesse von Kindern individuell und gruppenbezogen moderieren und begleiten.
- dokumentieren Sie anhand von Wahrnehmender Beobachtung kindliche Bildungs- und Entwicklungsprozesse transparent für Eltern und Kolleg\*innen, knüpfen dadurch in Ihrer Arbeit an die Themen der Kinder an und setzen eine kindzentrierte Didaktik um.
- begleiten Sie die Spielentwicklung junger Kinder bewusst durch eine anregende Umgebung und sinnesaktivierende Materialien und unterstützen damit kreativ die kindliche Neugier und Lust am Lernen.

### **Studien- und Prüfungsleistungen**

Praxisaufgaben

### **Abschluss**

Hochschulzertifikat „Fachkraft für Frühpädagogik U3“

# Auf einen Blick

## Inhalte

- Den Übergang von der Familie in eine Kindertagesstätte professionell gestalten
- Grundlagen der frühkindlichen Bildungsarbeit
- Frühkindliche Bildungsprozesse beobachten und dokumentieren
- Die Sprache der Jüngsten entdecken und begleiten
- Pädagogische Situationen bewusst gestalten

## Dozentinnen (Auswahl)

Prof. Dr. Marjan Alemzadeh, Dipl.-Pädagogin und  
Dipl. Erziehungswissenschaftlerin

Petra Best, M.A. Kommunikationswissenschaftlerin  
und Kindheitsforscherin

Katrin Betz, Dipl.-Pädagogin

Renate Ernst, Dipl.-Sozialpädagogin

Angela Franzen, Dipl.-Ing. Architektin und

B.A. Kindheitspädagogin

Sarito Fuhrmann-Bailes, Dipl.-Sozialpädagogin und Trauma-  
Therapeutin

Kathrin Meiners, Sonderpädagogin

Diana Rosenfelder, Dipl.-Pädagogin und Autorin

Peggy Sarnowsky-Bresnik, Erzieherin, Elternberaterin, Coach und  
Autorin

Christel van Dieken, Dipl.-Pädagogin und Organisationsberaterin  
für Kitas

## Zielgruppe und Zugangsvoraussetzung

- Staatl. anerkannte Erzieher\*innen
- Leitungen von Kindertagesstätten
- Kindheitspädagog\*innen (B.A.)
- Sozialpädagog\*innen (B.A.)
- Sozialarbeiter\*innen (B.A.)

## Umfang

15 Tage, jew. 09:00–16:00 Uhr

## Arbeitsaufwand

150 Ustdn., davon 120 Ustdn. Präsenz und ca. 30 Ustdn. für  
Selbststudium und Praxisaufgaben

## Termine

Lehrgang 102211

30.08.–01.09.2021 (Mo.–Mi.)

04.10.–06.10.2021 (Mo.–Mi.)

13.12.–15.12.2021 (Mo.–Mi.)

24.01.–26.01.2022 (Mo.–Mi.)

14.03.–16.03.2022 (Mo.–Mi.)

Anmeldeschluss: 28.07.2021

Max. 24 Teilnehmer\*innen

## Veranstaltungsort

TH Köln, Campus Südstadt

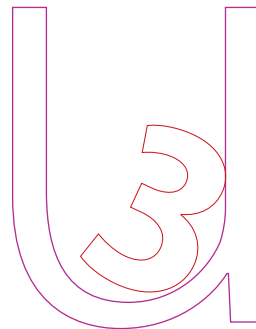
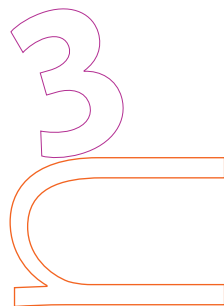
## Teilnahmeentgelt

1.990,00 EUR

Alumni der TH Köln erhalten einen Rabatt von 10 Prozent.

Prüfen Sie die Fördermöglichkeiten in Form eines  
Bildungsschecks oder eines Prämiegutscheins:  
[th-koeln.de/weiterbildungsfinanzierung](http://th-koeln.de/weiterbildungsfinanzierung).

Für diese Weiterbildung können Sie Bildungsurlaub u.a. in  
Baden-Württemberg, Berlin, Niedersachsen, NRW und im  
Saarland in Anspruch nehmen.



## Haben Sie Fragen?

### Kontaktieren Sie uns!

## Ihre Ansprechpartnerin

Jacqueline Heyer

Weiterbildungskoordinatorin

0221 8275-5275

[weiterbildung@th-koeln.de](mailto:weiterbildung@th-koeln.de)

Mehr Informationen finden Sie unter:

[th-koeln.de/fachkraftfruehpadaogik](http://th-koeln.de/fachkraftfruehpadaogik).

## Folgen Sie uns in den sozialen Medien

[linkedin.com/showcase/weiterbildung-th-koeln](https://www.linkedin.com/showcase/weiterbildung-th-koeln)

[facebook.com/weiterbildungthkoeln](https://www.facebook.com/weiterbildungthkoeln)

[twitter.com/wisswbkoeln](https://twitter.com/wisswbkoeln)

Akademie für  
wissenschaftliche  
Weiterbildung

**Technology**  
**Arts Sciences**  
**TH Köln**