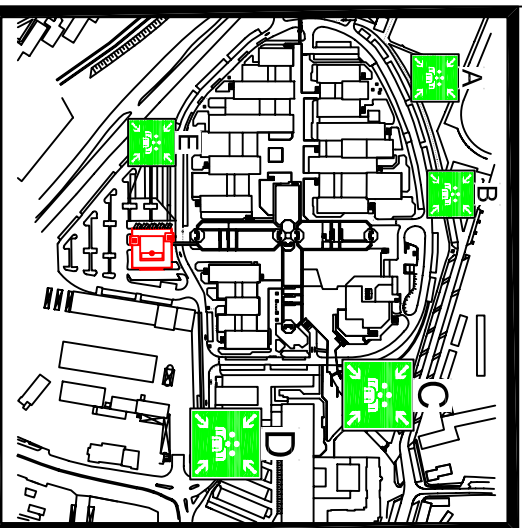


# FLUCHT- UND RETTUNGSPLAN



## 2. Obergeschoss

| Legende |   |
|---------|---|
|         | Standort                                  |
|         | Feuerlöscher                              |
|         | Wandhydrant / Löschschlauch               |
|         | Brandmelder, manuell                      |
|         | Richtungsgänge                            |
|         | Richtungsweg / Notausgang                 |
|         | Erste Hilfe                               |
|         | Notruftelefon                             |
|         | Sammelstelle                              |
|         | Rettungsweg                               |
|         | Treppentürme im Verlauf von Rettungswegen |

### Verhalten im Brandfall

- Ruhe bewahren**
- Brand melden**
  - Feuermelder betätigen
  - Feuerwehr **112**
- In Sicherheit bringen**
  - Gefährdete Personen warnen
  - Hilflose Personen mitnehmen
  - Fenster und Türen schließen
  - Gekennzeichnete Fluchtwege benutzen
  - Keine Aufzüge benutzen!
  - Sammelstellen aufsuchen
  - Auf Anweisungen achten!
- Löschversuch unternehmen**
  - Handfeuerlöscher
  - Wandhydrant
  - Löschdecke einsetzen

### Verhalten bei Unfällen

- 1. Unfall melden**
  - Ruhe bewahren
  - Telefon: **112**
  - WHO geschah es?
  - WAS geschah?
  - WIE VIELE Verletzte?
  - WELCHE Arten von Verletzungen?
  - WARTEN auf Rückfragen!
- 2. Erste Hilfe**
  - Absicherung des Unfallortes
  - Versorgen der Verletzten
  - Anweisungen beachten
- 3. Weitere Maßnahmen**
  - Rettungsdienste anrufen
  - Schadstoffe entfernen

|   |                               |
|---|-------------------------------|
| Objekt: Fachhochschule Köln, Bützlicher Str. 2  |                               |
| Gebäude: Bibliothek   | Stockwerk: 2. Obergeschoss    |
| Stand: August 2006  | Plan-Nr.: 20gdkwg, Standort 1 |
| Planersteller:  |                               |
|   |                               |
| Ingenieurbüro - Schmiddedeck - Dr. Saurmann GmbH<br>Kolumberg 1 51427 Bergisch Gladbach, Tel. 02204/25250-0 Fax: -49 www.ingenieur-buero.de |                               |
| Ansprechpartner bei Änderungen: FH Köln Tel.: -2760 / -2908   |                               |