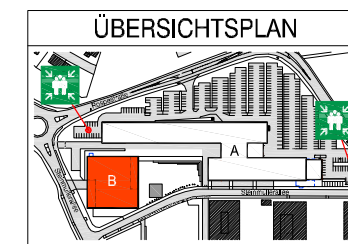
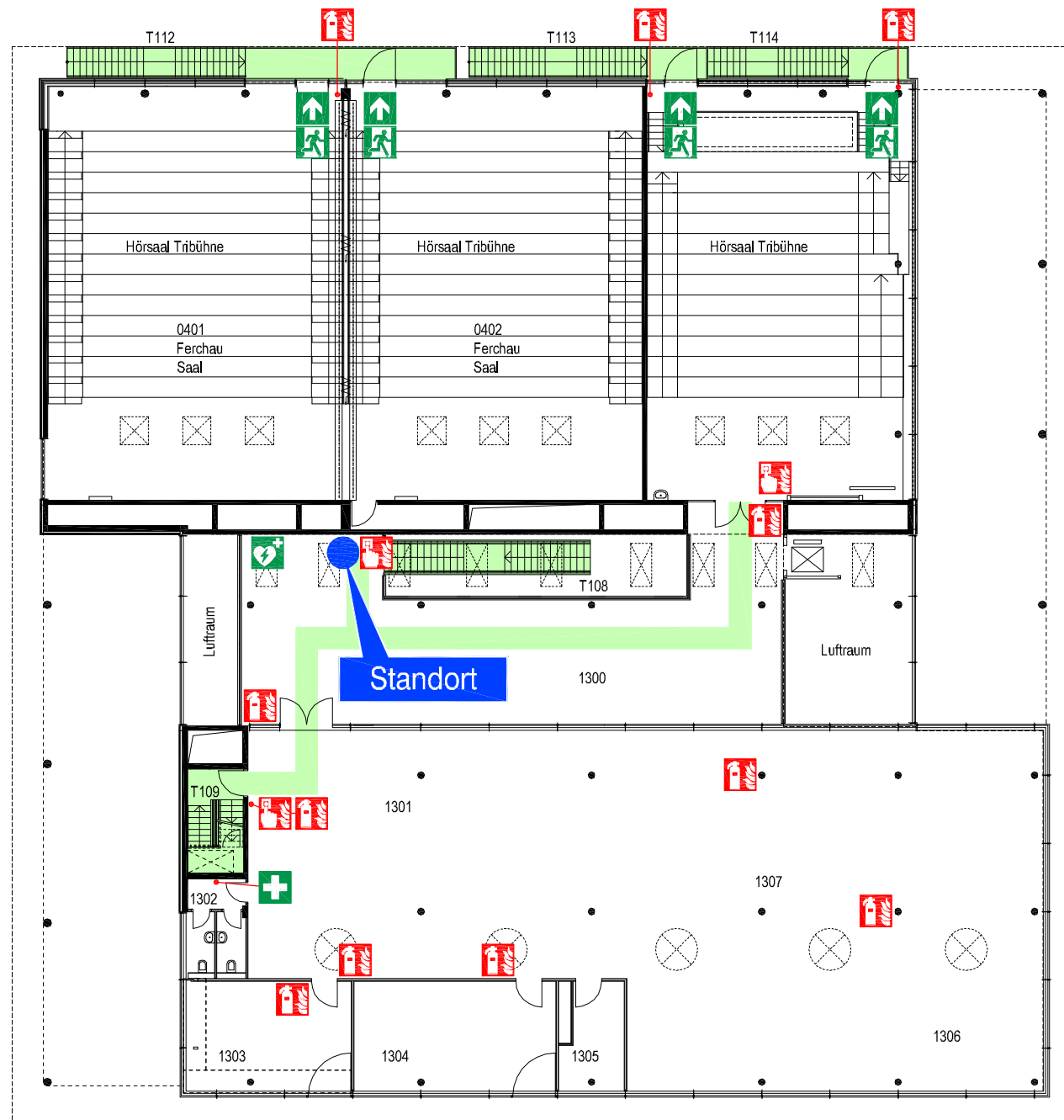


FLUCHT- UND RETTUNGSPLAN



LEGENDE			
	Standort		Feuerlöscher
	Fluchtweg		Brandmelder
	Notausgang mit Richtungspfeil		Treppe
	Sammelstelle		Aufzug
	Defibrillator		

Brände verhüten

Keine offene Flamme; Feuer, offene Zündquelle und Rauchen verboten

Verhalten im Brandfall

Ruhe bewahren

Brand melden

- Brandmelder betätigen oder
- Notruf 112
- Leitwarte (0221) 8275-2000

In Sicherheit bringen

- Gefährdete Personen warnen
- Hilflöse Personen mitnehmen
- Fenster und Türen schließen
- Gezeichneten Fluchtweg folgen
- Aufzug nicht benutzen
- Sammelstelle aufsuchen
- Auf Anweisungen achten!

Löschversuch unternehmen

- Feuerlöscher benutzen
- Wandhydrant benutzen
- Mittel und Geräte zur Brandbekämpfung

Brandschutzordnung nach DIN 14096

Verhalten bei Unfällen

Ruhe bewahren

- 1. Unfall melden**

Telefon: 112

 - Wo ist es geschehen?
 - Was ist geschehen?
 - Wie viele Verletzte?
 - Welche Verletzungen?
 - Warten auf Rückfragen!

- 2. Erste Hilfe**

 - Absicherung des Unfallortes
 - Versorgung der Verletzten
 - Anweisungen beachten

- 3. Weitere Maßnahmen**

 - Rettungsdienste einweisen
 - Schaulustige entfernen

Objekt: Technische Hochschule Köln Campus Gummersbach Geb. B Steinmüllerallee 1, 51643 Gummersbach	
Stockwerk: 1.Obergeschoss	Stand: 08 / 2021
Revisions-Nr.: 1	Plan-Nr.: 16-158-B-07
Planersteller:	
	Heidestraße 24 53340 Meckenheim Tel.: 02225/912276 Fax.: 02225/912278