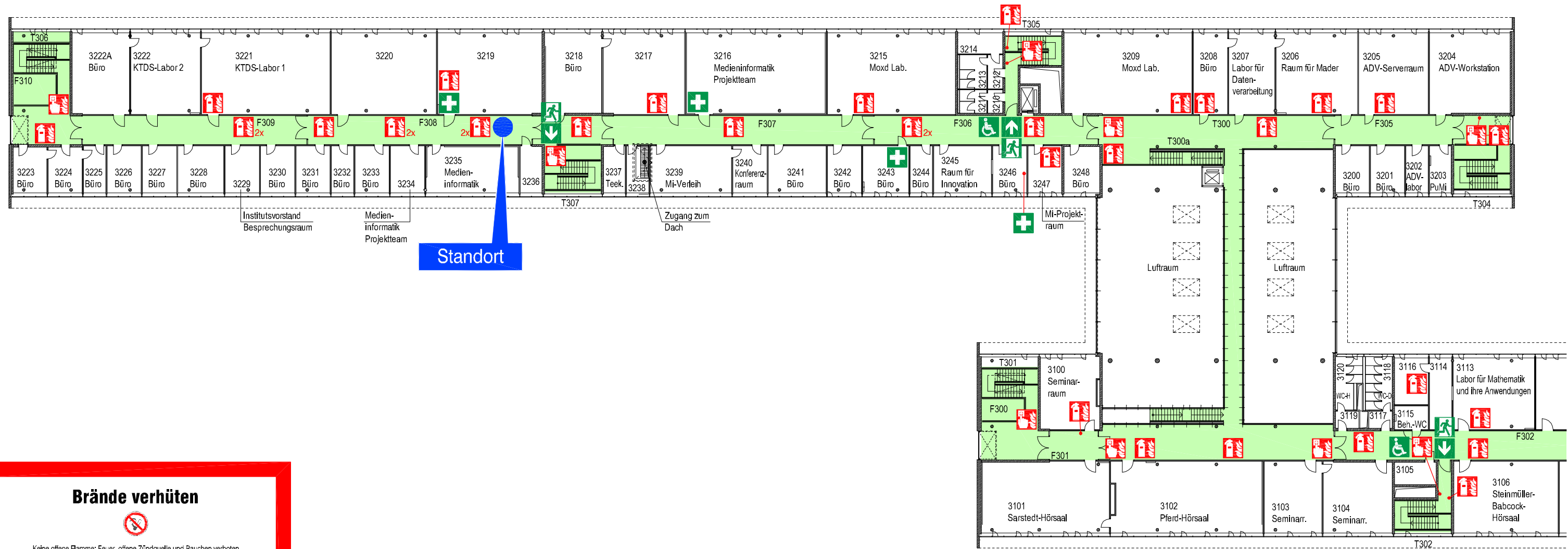


FLUCHT- UND RETTUNGSPLAN



Brände verhüten



Keine offene Flamme; Feuer, offene Zündquelle und Rauchen verboten

Verhalten im Brandfall

Ruhe bewahren

- Brand melden**
- Brandmelder betätigen oder
 - Notruf 112
 - Leitwarte (0221) 8275-2000

In Sicherheit bringen

- Gefährdete Personen warnen
- Hilflose Personen mitnehmen
- Fenster und Türen schließen
- Gekennzeichneten Fluchtwegen folgen
- Aufzug nicht benutzen
- Sammelstelle aufsuchen
- Auf Anweisungen achten!

Löschversuch unternehmen

- Feuerlöscher benutzen
- Wandhydrant benutzen
- Mittel und Geräte zur Brandbekämpfung

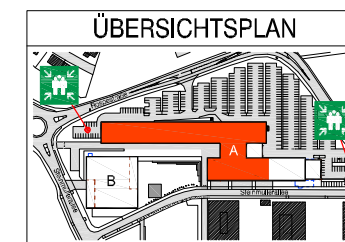
Verhalten bei Unfällen

Ruhe bewahren

- Unfall melden**
 - Telefon: 112
 - Wo ist es geschehen?
 - Was ist geschehen?
 - Wie viele Verletzte?
 - Welche Verletzungen?
 - Warten auf Rückfragen!
- Erste Hilfe**
 - Absicherung des Unfallortes
 - Versorgung der Verletzten
 - Anweisungen beachten
- Weitere Maßnahmen**
 - Rettungsdienste einweisen
 - Schaulustige entfernen

LEGENDE

- Standort
- Fluchtweg
- Notausgang mit Richtungspfeil
- Sammelstelle
- Erste Hilfe
- evacuation chair
- Feuerlöscher
- Brandmelder
- Treppe
- Aufzug



Objekt: Technische Hochschule Köln Campus Gammersbach Geb. A Steinmüllerallee 1, 51643 Gammersbach	
Stockwerk: 3.Obergeschoss	Stand: 08 / 2021
Revisions-Nr.: 1	Plan-Nr.: 16-158-A-18
Planersteller: A&E-PLAN Alarm- & Einsatzplan GmbH & Co. KG Heidestraße 24 53340 Meckenheim Tel.: 02225/912276 Fax.: 02225/912278	

FLUCHT- UND RETTUNGSPLAN



Standort

Brände verhüten



Keine offene Flamme; Feuer, offene Zündquelle und Rauchen verboten

Verhalten im Brandfall

Ruhe bewahren

- Brand melden**
- Brandmelder betätigen oder
 - Notruf 112
 - Leitwarte (0221) 8275-2000

In Sicherheit bringen

- Gefährdete Personen warnen
- Hilflose Personen mitnehmen
- Fenster und Türen schließen
- Gekennzeichneten Fluchtwegen folgen
- Aufzug nicht benutzen
- Sammelstelle aufsuchen
- Auf Anweisungen achten!

Löschversuch unternehmen

- Feuerlöscher benutzen
- Wandhydrant benutzen
- Mittel und Geräte zur Brandbekämpfung

Verhalten bei Unfällen

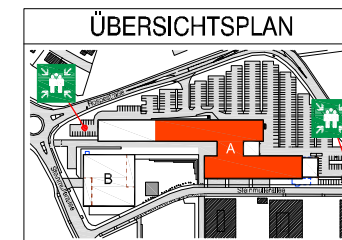
Ruhe bewahren

- Unfall melden**
 - Telefon: 112
 - Wo ist es geschehen?
 - Was ist geschehen?
 - Wie viele Verletzte?
 - Welche Verletzungen?
 - Warten auf Rückfragen!
- Erste Hilfe**
 - Absicherung des Unfallortes
 - Versorgung der Verletzten
 - Anweisungen beachten
- Weitere Maßnahmen**
 - Rettungsdienste einweisen
 - Schaustühle entfernen

LEGENDE

- Standort
- Fluchtweg
- Notausgang mit Richtungspfeil
- Sammelstelle
- Erste Hilfe
- evacuation chair
- Feuerlöscher
- Brandmelder
- Treppe
- Aufzug

ÜBERSICHTSPLAN



Objekt: Technische Hochschule Köln
Campus Gummersbach Geb. A
Steinmüllerallee 1, 51643 Gummersbach

Stockwerk: 3.Obergeschoss Stand: 08 / 2021

Revisions-Nr.: 1 Plan-Nr.: 16-158-A-21

Planersteller:
A&E-PLAN
Alarm- & Evakuierungsplan GmbH & Co. KG
Heidestraße 24
53340 Meckenheim
Tel.: 02225/912276
Fax.: 02225/912278