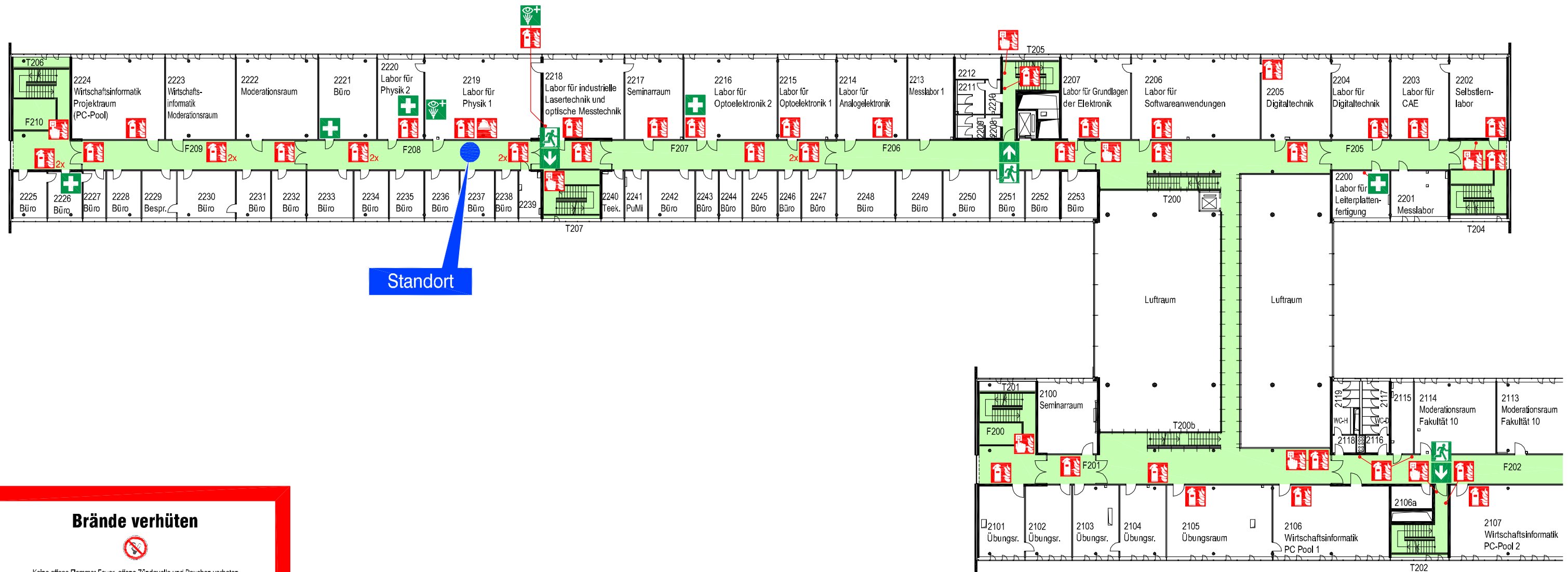


FLUCHT- UND RETTUNGSPLAN



Standort

Brände verhüten



Keine offene Flamme; Feuer, offene Zündquelle und Rauchen verboten

Verhalten im Brandfall

Ruhe bewahren

- Brand melden**
- Brandmelder betätigen oder Notruf 112 Leitwarte (0221) 8275-2000

In Sicherheit bringen

- Gefährdete Personen warnen Hilflöse Personen mitnehmen Fenster und Türen schließen
- Gekennzeichneten Fluchtwegen folgen
- Aufzug nicht benutzen
- Sammelstelle aufsuchen
- Auf Anweisungen achten!

Löschversuch unternehmen

- Feuerlöscher benutzen
- Wandhydrant benutzen
- Mittel und Geräte zur Brandbekämpfung

Verhalten bei Unfällen

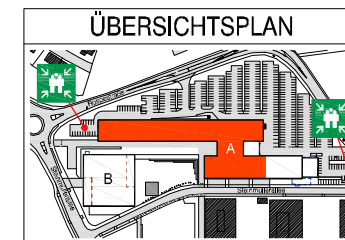
Ruhe bewahren

- Unfall melden**
 - Telefon: 112
 - Wo ist es geschehen?
 - Was ist geschehen?
 - Wie viele Verletzte?
 - Welche Verletzungen?
 - Warten auf Rückfragen!
- Erste Hilfe**
 - Absicherung des Unfallortes
 - Versorgung der Verletzten
 - Anweisungen beachten
- Weitere Maßnahmen**
 - Rettungsdienste einweisen
 - Schaustühle entfernen

LEGENDE

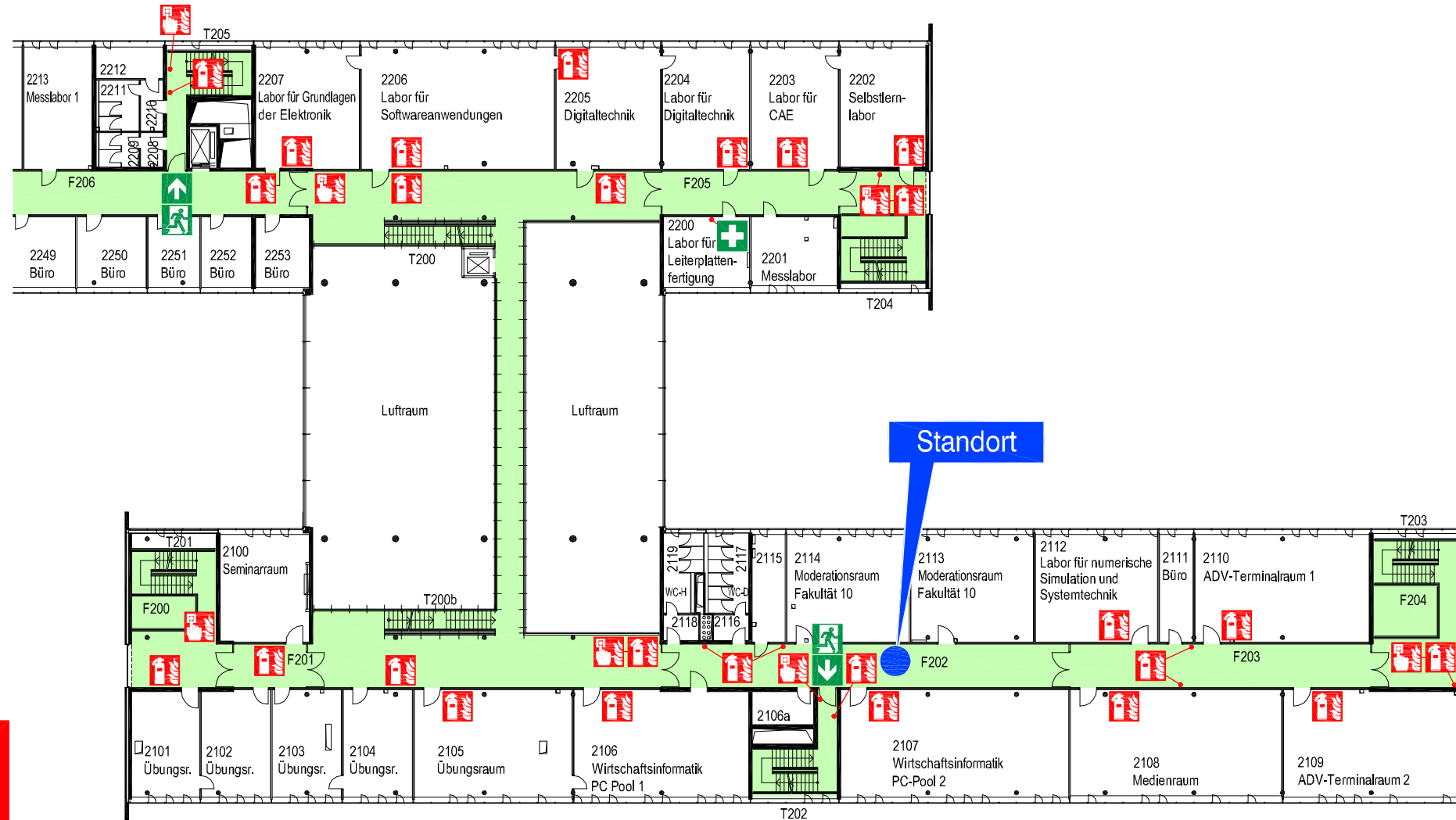
- Standort
- Fluchtweg
- Notausgang mit Richtungspfeil
- Sammelstelle
- Erste Hilfe
- Augenspüleinrichtung
- Feuerlöscher
- Brandmelder
- Mittel und Geräte zur Brandbekämpfung
- Treppe
- Aufzug

ÜBERSICHTSPLAN



Objekt: Technische Hochschule Köln Campus Gummersbach Geb. A Steinmüllerallee 1, 51643 Gummersbach	
Stockwerk: 2.Obergeschoss	Stand: 08 / 2021
Revisions-Nr.: 1	Plan-Nr.: 16-158-A-13
Planersteller: A&E-PLAN Heidestraße 24 53340 Meckenheim Tel.: 02225/912276 Fax.: 02225/912278	

FLUCHT- UND RETTUNGSPLAN



Brände verhüten



Keine offene Flamme; Feuer, offene Zündquelle und Rauchen verboten

Verhalten im Brandfall

Ruhe bewahren

Brand melden

- Brandmelder betätigen oder
- Notruf 112
- Leitwarte (0221) 8275-2000

In Sicherheit bringen

- Gefährdete Personen warnen
- Hilflose Personen mitnehmen
- Fenster und Türen schließen
- Gekennzeichneten Fluchtwegen folgen
- Aufzug nicht benutzen
- Sammelstelle aufsuchen
- Auf Anweisungen achten!

Löschversuch unternehmen

- Feuerlöscher benutzen
- Wandhydrant benutzen
- Mittel und Geräte zur Brandbekämpfung

Verhalten bei Unfällen

Ruhe bewahren

1. Unfall melden

- Telefon: 112**
- Wo ist es geschehen?
- Was ist geschehen?
- Wie viele Verletzte?
- Welche Verletzungen?
- Warten auf Rückfragen!

2. Erste Hilfe

- Absicherung des Unfallortes
- Versorgung der Verletzten
- Anweisungen beachten

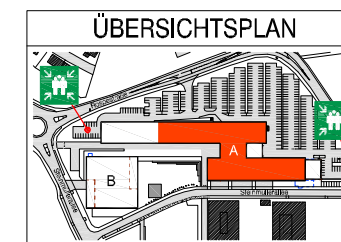
3. Weitere Maßnahmen

- Rettungsdienste einweisen
- Schaulustige entfernen

LEGENDE

- Standort
- Fluchtweg
- Notausgang mit Richtungspfeil
- Sammelstelle
- Erste Hilfe
- Feuerlöscher
- Brandmelder
- Mittel und Geräte zur Brandbekämpfung
- Treppe
- Aufzug

ÜBERSICHTSPLAN



Objekt: Technische Hochschule Köln Campus Gummersbach Geb. A Steinmüllerallee 1, 51643 Gummersbach	
Stockwerk: 2.Obergeschoss	Stand: 08 / 2021
Revisions-Nr.: 1	Plan-Nr.: 16-158-A-16
Planersteller: A&E-PLAN Alarm- & Ersatzplan GmbH & Co. KG Heidestraße 24 53340 Meckenheim Tel.: 02225/912276 Fax.: 02225/912278	