

FLUCHT- UND RETTUNGSPLAN



Brände verhüten



Keine offene Flamme; Feuer, offene Zündquelle und Rauchen verboten

Verhalten im Brandfall

Ruhe bewahren

Brand melden

- Brandmelder betätigen oder
- Notruf 112
- Leitwarte (0221) 8275-2000

In Sicherheit bringen

- Gefährdete Personen warnen
- Hilflose Personen mitnehmen
- Fenster und Türen schließen
- Kennzeichneten Fluchtwegen folgen
- Aufzug nicht benutzen
- Sammelstelle aufsuchen
- Auf Anweisungen achten!

Löschversuch unternehmen

- Feuerlöscher benutzen
- Wandhydrant benutzen
- Mittel und Geräte zur Brandbekämpfung

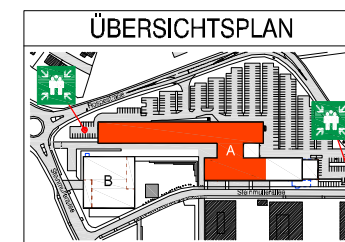
Verhalten bei Unfällen

Ruhe bewahren

1. Unfall melden **Telefon: 112**
 Wo ist es geschehen?
 Was ist geschehen?
 Wie viele Verletzte?
 Welche Verletzungen?
 Warten auf Rückfragen!
2. Erste Hilfe Absicherung des Unfallortes
 Versorgung der Verletzten
 Anweisungen beachten
3. Weitere Maßnahmen Rettungsdienste einweisen
 Schaulustige entfernen

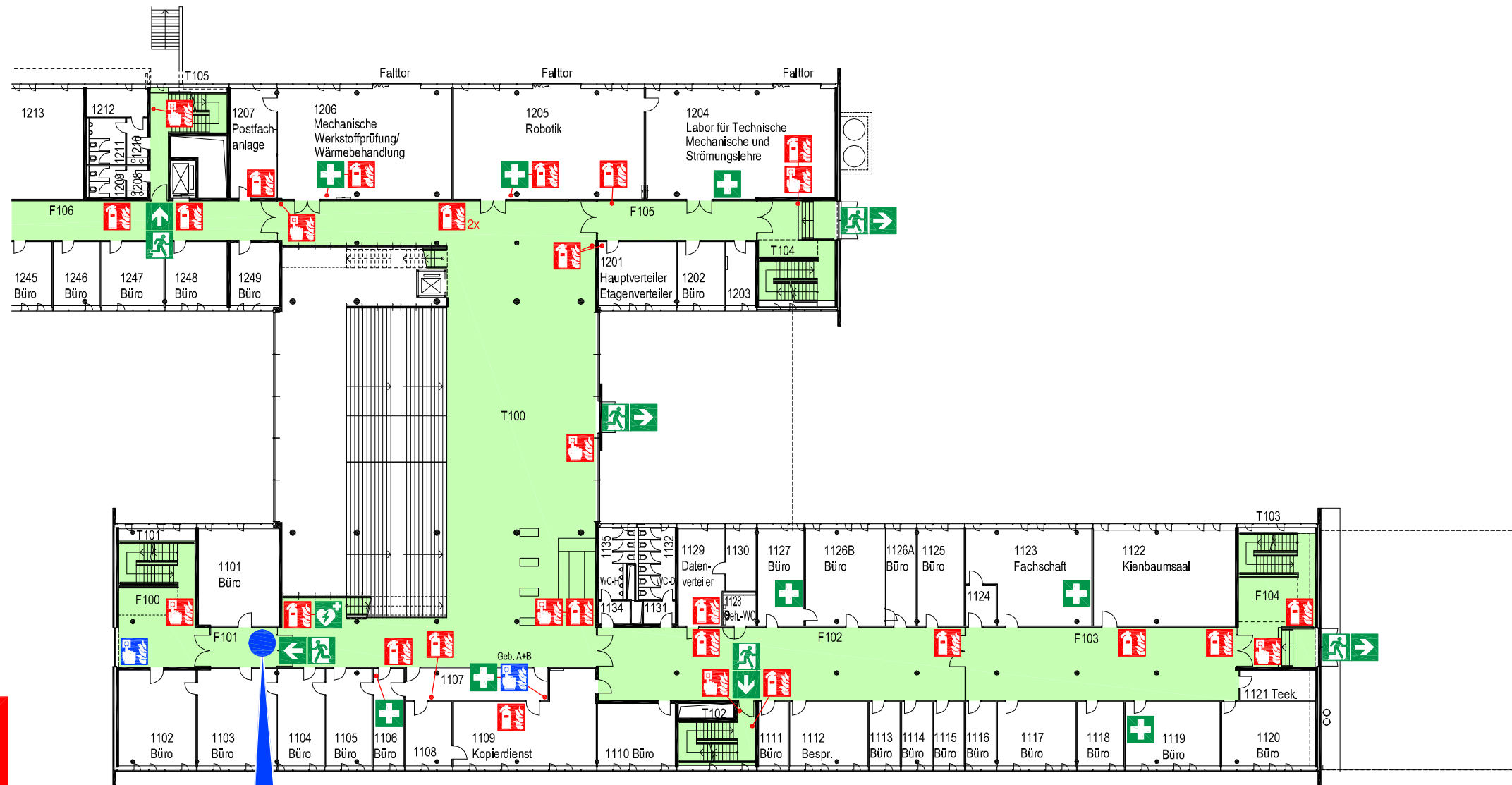
LEGENDE

- Standort
- Fluchtweg
- Notausgang mit Richtungspfeil
- Sammelstelle
- Erste Hilfe
- Defibrillator
- Augenspüleinrichtung
- Notdusche
- Feuerlöscher
- Brandmelder
- Mittel und Geräte zur Brandbekämpfung
- Hausalarm
- Treppe
- Aufzug



Objekt: Technische Hochschule Köln Campus Gummersbach Geb. A Steinmüllerallee 1, 51643 Gummersbach	
Stockwerk: 1.Obergeschoss	Stand: 08 / 2021
Revisions-Nr.: 1	Plan-Nr.: 16-158-A-07
Planersteller: A&E-PLAN Alarm- & Ersatzplan GmbH & Co. KG Heidestraße 24 53340 Meckenheim Tel.: 02225/912276 Fax.: 02225/912278	

FLUCHT- UND RETTUNGSPLAN



Standort

Brände verhüten



Keine offene Flamme; Feuer, offene Zündquelle und Rauchen verboten

Verhalten im Brandfall

Ruhe bewahren

- Brand melden**
- Brandmelder betätigen oder
 - Notruf 112
 - Leitwarte (0221) 8275-2000

In Sicherheit bringen

- Gefährdete Personen warnen
- Hilflose Personen mitnehmen
- Fenster und Türen schließen
- Gekennzeichneten Fluchtwegen folgen
- Aufzug nicht benutzen
- Sammelstelle aufsuchen
- Auf Anweisungen achten!

Löschversuch unternehmen

- Feuerlöscher benutzen
- Wandhydrant benutzen
- Mittel und Geräte zur Brandbekämpfung

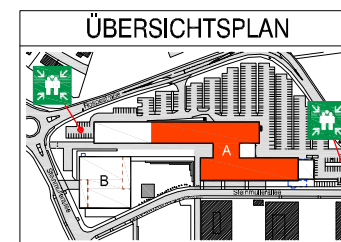
Verhalten bei Unfällen

Ruhe bewahren

- Unfall melden**
 - Telefon: 112
 - Wo ist es geschehen?
 - Was ist geschehen?
 - Wie viele Verletzte?
 - Welche Verletzungen?
 - Warten auf Rückfragen!
- Erste Hilfe**
 - Absicherung des Unfallortes
 - Versorgung der Verletzten
 - Anweisungen beachten
- Weitere Maßnahmen**
 - Rettungsdienste einweisen
 - Schaustellige entfernen

LEGENDE

- Standort
- Fluchtweg
- Notausgang mit Richtungspfeil
- Sammelstelle
- Erste Hilfe
- Defibrillator
- Feuerlöscher
- Brandmelder
- Hausalarm
- Treppe
- Aufzug



Objekt: Technische Hochschule Köln Campus Gummersbach Geb. A Steinmüllerallee 1, 51643 Gummersbach	
Stockwerk: 1.Obergeschoss	Stand: 08 / 2021
Revisions-Nr.: 1	Plan-Nr.: 16-158-A-10
Planersteller: A&E-PLAN Alarm- & Evakuierungsplan GmbH & Co. KG Heidestraße 24 53340 Meckenheim Tel.: 02225/912276 Fax.: 02225/912278	