



Fachhochschule Köln
Cologne University of Applied Sciences
Campus Gummersbach

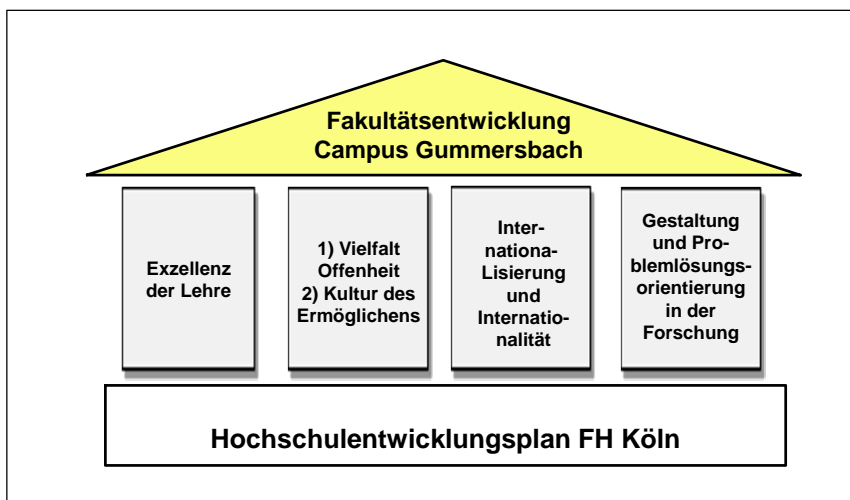


FH Köln - Campus Gummersbach Fakultät für Informatik und Ingenieurwissenschaften

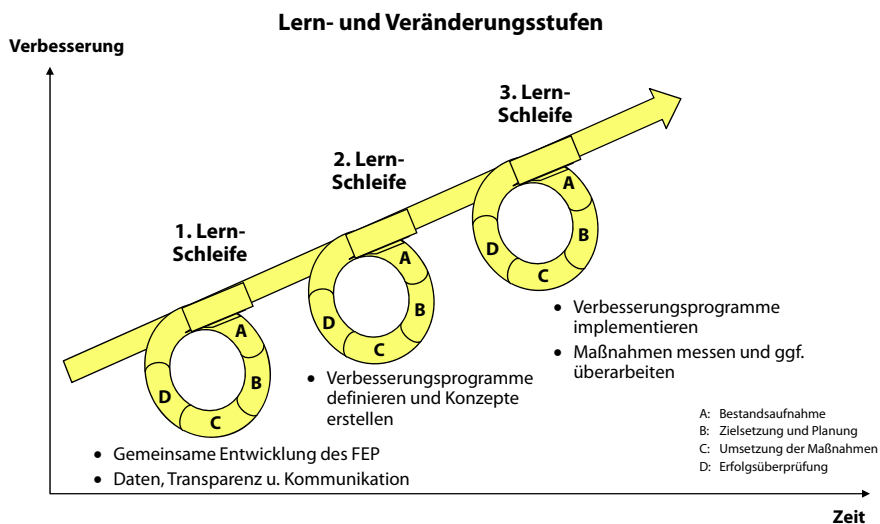
Fakultätsentwicklungsplan 2010-2015

Projektfortschritt, Stand: Januar 2014

Der Fakultätsentwicklungsplan des Campus Gummersbach (FEP) umfasst vier Handlungsfelder und leitet sich aus dem Hochschulentwicklungsplan (HEP) der FH Köln ab



Die Umsetzung des FEP 2015 ist ein ständiger Verbesserungs- und Lernprozess. Der jeweilige Projektstand wird regelmäßig vom Fakultätsrat verabschiedet.



FH-Köln - Fakultät für Informatik und Ingenieurwissenschaften - Fakultätsentwicklungsplan 2010-15 – Stand Januar 2014

3

Das Mentoringprogramm findet hohe Akzeptanz und reduziert signifikant die Abbrecherquote.

Status „Exzellenz der Lehre“ - 1

Teilprojekt	Projektfortschritt		Kommentar / To Do	Verantwortlich	Status
	Konzept	Umsetzung			
Self - Assessment	70%	50%	• Ing.wissenschaften angelaufen, . allgemeine Fragen zu Informatik formulieren	• Koeppel / Röbig	
Mentoring	100%	90%	• Gute Akzeptanz, 15 Mentoren betreuen ca. 1000 Studierende • Gruppengröße von 20 hat sich bewährt	• Koeppel / Otto	
Wiss. Arbeiten	100%	90%	• Ersatz für „Lernen lernen“ • Bestandteil des Curriculums im 1. Semester der ING incl. Projektmanagement	• Koeppel / Otto	
Interkulturelle Teamkompetenz	100%	100%	• Erfolgreich, gute Beteiligung, Evaluation erfolgt • ca. 10 % der Studierenden nehmen teil • Projekt wird fortgesetzt	• Stumpf / Gruttauer	

FH-Köln - Fakultät für Informatik und Ingenieurwissenschaften - Fakultätsentwicklungsplan 2010-15 – Stand Januar 2014

4

Die aktuelle Studierendenbefragung ergibt den ersten Platz bei der Gesamtzufriedenheit innerhalb der FH Köln

Status „Exzellenz der Lehre“ - 2

Teilprojekt	Projektfortschritt		Kommentar / To Do	Verantwortlich	Status
	Konzept	Umsetzung			
Evaluation	90%	90%	<ul style="list-style-type: none"> Fk 10 behält bisheriges Evaluationsverfahren bei 	<ul style="list-style-type: none"> Böhm 	
Studierendenbefragung	100%	100%	<ul style="list-style-type: none"> Gesamtzufriedenheit, Stand 2011: TOP 1 der FH Köln bei hohem Stichprobenumfang: ca. 500 Befragte Gesamtzufriedenheit, Stand 2010: TOP 2 der FH Köln Gesamtzufriedenheit, Stand 2009: TOP 3 der FH Köln 	<ul style="list-style-type: none"> alle 	
Arbeitgeberbefragung / externe Rankings	50%	50%	<ul style="list-style-type: none"> Ranking in der Wirtschaftswoche: WI auf Platz 5 Ranking Verbundstudium im oberen Bereich fehlendes Ranking bei Ingenieuren Teilnahme am VDI-Preis ausgeglichen 	<ul style="list-style-type: none"> Bitzer, Blaurock, Klein, Köhler 	
Alumni-befragung	90%	80%	<ul style="list-style-type: none"> Hohe Rücklaufquote Beschäftigungszahl bei INF zeigt Bedeutung des INF-Standortes Köln Beschäftigungsverteilung deutschlandweit nahezu gleich Aktualisiert für Informatik und ING 	<ul style="list-style-type: none"> Rüdel 	

FH-Köln - Fakultät für Informatik und Ingenieurwissenschaften - Fakultätsentwicklungsplan 2010-15 – Stand Januar 2014

5

Unzureichendes Campusreporting erschwert weiterhin die Steuerung der Qualität der Lehre.

Status „Exzellenz der Lehre“ - 3

Teilprojekt	Projektfortschritt		Kommentar / To Do	Verantwortlich	Status
	Konzept	Umsetzung			
Teilnahme didaktische Workshops	100%	95%	<ul style="list-style-type: none"> Hohe Akzeptanz, für Neuberufene verpflichtend 	<ul style="list-style-type: none"> alle 	
Virtuelle Lehrangebote	60%	30%	<ul style="list-style-type: none"> Einzelne virtuelle Module bei Prof. Dr. Faeskorn-Woyke Vorlesungs-Livestream erfolgreich installiert bei hoher Akzeptanz der Stud., wird ausgeweitet 	<ul style="list-style-type: none"> Hartmann, Karpe Stenzel, Averkamp 	
Zertifizierung Qualitätsmanagement	100%	100%	<ul style="list-style-type: none"> Zertifizierung Iso 9001 in 10/2011 erfolgreich: erste Hochschule in NRW, Überwachungsaudit 2013 erfolgt 	<ul style="list-style-type: none"> Neubacher / T. Münster / Wollersheim 	
Wissenschaftlichen Mittelbau erweitern	20%	10%	<ul style="list-style-type: none"> Dekanat erarbeitet ein Konzept gemeinsam mit den Lehreinheiten 	<ul style="list-style-type: none"> Dekanat 	
Campus-reporting	0%	0%	<ul style="list-style-type: none"> Stand-By gestellt bis Campusmanagement-System verfügbar ist 	<ul style="list-style-type: none"> Dekanat 	

FH-Köln - Fakultät für Informatik und Ingenieurwissenschaften - Fakultätsentwicklungsplan 2010-15 – Stand Januar 2014

6

Im Rahmen der Reakkreditierung wurden die Ziele von Profil² in die Studienverlaufspläne aufgenommen und müssen jetzt umgesetzt werden.

Status „Strategische Studienprogramme“

Teilprojekt	Projektfortschritt		Kommentar / To Do	Verantwortlich	Status
	Konzept	Umsetzung			
Flex-Studiengänge	100%	80%	<ul style="list-style-type: none"> Ausbildungs-, berufs-, und familienbegleitende Angebote angelaufen (1 INF-, 3 ING-Studiengänge) 	<ul style="list-style-type: none"> Dekanat 	
Wiss. Weiterbildung	100%	25%	<ul style="list-style-type: none"> Masterangebot WebScience läuft vielversprechend an. 	<ul style="list-style-type: none"> Karpe Rolle / Dekanat 	
Review Studienprogramme	100%	80%	<ul style="list-style-type: none"> 8 von 8 Bachelor-Studiengängen und 4 von 5 Masterstudiengängen erfüllen Kriterien für Mindestkohorten 	<ul style="list-style-type: none"> Studiengangsbeauftragte 	
Studentenzahlen	100%	100%	<ul style="list-style-type: none"> 4100 Studierende Ende 2013 To do: auf Nachhaltigkeit achten, Gebäude- und Raumkonzept mit Präsidium abstimmen (Letter of Intent mit Stadt GM), Räume zur Anmietung sichern 	<ul style="list-style-type: none"> Dekanat 	

FH-Köln - Fakultät für Informatik und Ingenieurwissenschaften - Fakultätsentwicklungsplan 2010-15 – Stand Januar 2014

7

Der Anteil von Studierenden im Ausland muss dringend erhöht werden, um den Ansprüchen des HEP zu genügen.

Status „Internationalisierung“

Teilprojekt	Projektfortschritt		Kommentar / To Do	Verantwortlich	Status
	Konzept	Umsetzung			
Auslands-Kooperationen ausbauen	70%	70%	<ul style="list-style-type: none"> Ist: Doppel-Degree mit China in SK 1 Kirgistan: Automatisierungsstudiengang in Arbeit (DAAD), Spanien, Japan und Vietnam in aktiver Bearbeitung 	<ul style="list-style-type: none"> Bitzer, Bongards, Bartz-B., Faeskorn-W. 	
Studierende im Ausland	10%	20%	<ul style="list-style-type: none"> Situation unbefriedigend Interkulturelle Teamkompetenz-Projekt als Kompensation nicht ausreichend 	<ul style="list-style-type: none"> Faeskorn Bitzer, Stumpf 	
Fremdsprachige Studiengänge	80%	80%	<ul style="list-style-type: none"> Master Web Science und A&IT läuft erfolgreich, INF-Master (Schwerpunkt WI) läuft in Englisch und wahlweise mit Deutschanteilen 	<ul style="list-style-type: none"> Karpe, Scheuring Bitzer, Westenberger 	
Internationale Lehraktivitäten	50%	30%	<ul style="list-style-type: none"> 1 Summerschool (:metabolon) To do: 2 Auslandsexkursionen pro Lehrinheit 	<ul style="list-style-type: none"> Bongards, Faeskorn-W., Bitzer Alle 	
Internationale FuE Aktivitäten	90%	70%	<ul style="list-style-type: none"> Spanien und Kirgistan (Promotion), Japan und Bangladesch in aktiver Bearbeitung Niederlande: Koop. mit Heerlen und Leiden verstetigt 	<ul style="list-style-type: none"> Karsch, Stenzel, Faeskorn, Klocke, Bartz-B., Bärwolff, Bongards, Konen 	

FH-Köln - Fakultät für Informatik und Ingenieurwissenschaften - Fakultätsentwicklungsplan 2010-15 – Stand Januar 2014

8

Das Handlungsfeld "Forschungs- und Wissenstransfer" läuft überaus erfolgreich – die Publikationen bedürfen der exakteren Erfassung.

Status „Forschung und Wissenstransfer“

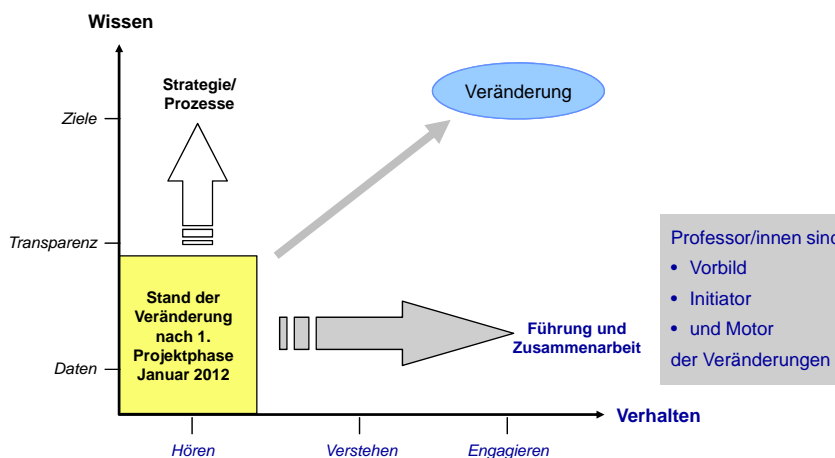
Teilprojekt	Projektfortschritt		Kommentar/ To Do	Verantwortlich	Status
	Konzept	Umsetzung			
Forschungsschwerpunkte	100%	70%	<ul style="list-style-type: none"> • COSA, Ciplus, CIOP, BTME, Softwarequalität laufen mit internationaler Reputation • STEPS: Überführung in FuE-Institut geplant • Berichte der FuE-Schwerpunkte zum Info-Transfer fortsetzen 	• Bongards , Bartz-B., Stahl , Klocke	
Drittmittel	90%	120%	<ul style="list-style-type: none"> • Kunststoff- Dienstleistungszentrum im Bau • 30 % der Prof. forschen, 1 Großforschungsprojekt (1 Mio. / Jahr), 19 mittlere Projekte 	• Winkel , Klases, Bongards, Bölinger	
Promotionen	90%	90%	<ul style="list-style-type: none"> • mehr als 10 Prom. -Kooperationen mit deutschen Hochschulen 	• Dekanat	
Publikationen / Patente	80%	80%	<ul style="list-style-type: none"> • Publikationen laut FH-Broschüre: 53 in 2013, 29 in 2014, korrespondiert mit Zahl der Promotionen 	• alle	
Veranstaltungen /Gremienarbeit	90%	90%	<ul style="list-style-type: none"> • IT-Messe, Veranstaltungsreihe für Förderverein • Gremienarbeit: Verwaltungsrat DFN-Verein, Vorstand PROFINET, Vorstand Zebio, Vorstand KIO, Vorstand IT-Forum, etc. 	• Dekanat / Institute	

FH-Köln - Fakultät für Informatik und Ingenieurwissenschaften - Fakultätsentwicklungsplan 2010-15 – Stand Januar 2014

9

Die erfolgreiche Umsetzung des FEP 2015 basieren neben dem Zuwachs an Wissen (Daten, Transparenz, Ziele) insbesondere auf Verhaltensveränderungen der Professoren und wissenschaftlichen Mitarbeiter

Zusammenhang zwischen Wissen und Verhalten



FH-Köln - Fakultät für Informatik und Ingenieurwissenschaften - Fakultätsentwicklungsplan 2010-15 – Stand Januar 2014

10