

So geht's ...

Sie nehmen telefonisch, per E-Mail oder über unsere Webseite Kontakt mit uns auf.

In einem Erstgespräch schauen wir uns Ihren Lebenslauf, Ihren Studienabschluss und sonstige (Fach-)Qualifikationen an. Wir besprechen Ihre Ziele, Interessen und Bedarfe und überlegen gemeinsam, welche der vier Programme am besten für Sie geeignet sind.

Sie können entweder an einem Programm teilnehmen oder an mehreren. Sie können Programme gleichzeitig oder nacheinander besuchen. Die Teilnahme an allen Programmen ist kostenlos.

Aktuelle Informationen zu den einzelnen Programmen sowie Termine und Anmeldefristen finden Sie auf unserer Website:

www.th-koeln.de/ontop-thk



Das Förderprogramm „Integration durch Qualifizierung (IQ)“ zielt auf die nachhaltige Verbesserung der Arbeitsmarktintegration von Erwachsenen mit Migrationshintergrund ab. Daran arbeiten bundesweit Landesnetzwerke, die von Fachstellen zu migrationsspezifischen Schwerpunktthemen unterstützt werden. Das Programm wird durch das Bundesministerium für Arbeit und Soziales (BMAS) und den Europäischen Sozialfonds (ESF) gefördert. Partner in der Umsetzung sind das Bundesministerium für Bildung und Forschung (BMBF) und die Bundesagentur für Arbeit (BA).

Programmdurchführung:
TH Köln

Information & Anmeldung:
TH Köln, Fakultät für Angewandte Sozialwissenschaften
Institut für Interkulturelle Bildung und Entwicklung
Ubierring 48
50678 Köln

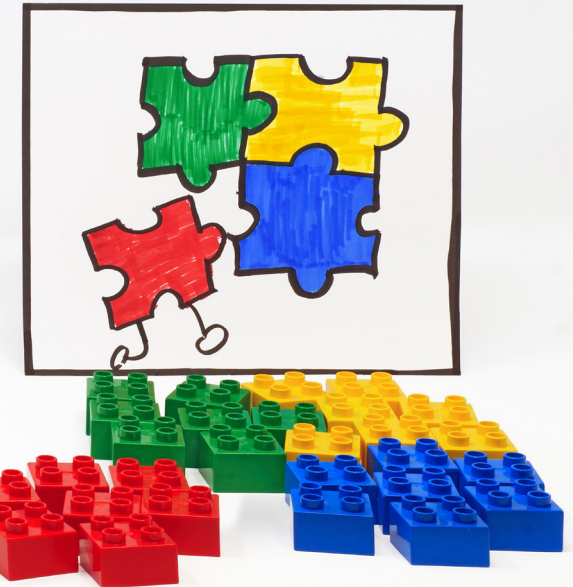
Stefanie Vogt
Tel.: 0221/8275-3688
E-Mail: stefanie.vogt@th-koeln.de

Anna Zuhr
Tel.: 0221/8275-3863
E-Mail: anna.zuhr@th-koeln.de

ontop-thk@f01.th-koeln.de
www.th-koeln.de/ontop-thk

IQ NRW - OnTOP|THK ist ein Teilprojekt des Förderprogramms „Integration durch Qualifizierung (IQ)“.

www.iq-netzwerk-nrw.de
www.netzwerk-iq.de



IQ NRW – OnTOP | THK

Qualifikationsprogramm für zugewanderte Akademikerinnen und Akademiker in NRW – Schwerpunkt Soziale Arbeit und Kindheitspädagogik

Das Förderprogramm „Integration durch Qualifizierung (IQ)“ wird durch das Bundesministerium für Arbeit und Soziales und den Europäischen Sozialfonds gefördert.



In Kooperation mit:



www.iq-netzwerk-nrw.de
www.netzwerk-iq.de

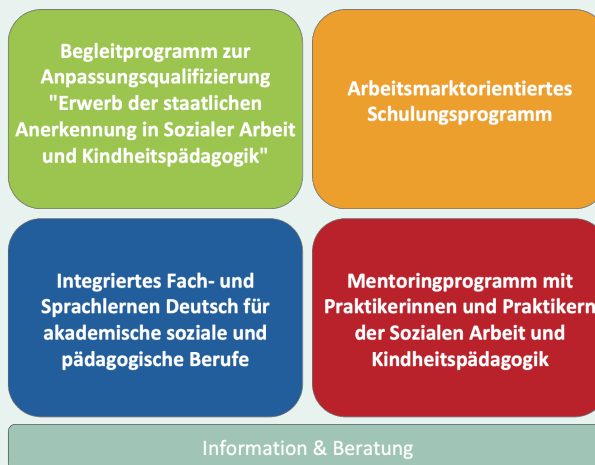
Sie ...

haben einen fachlich einschlägigen ausländischen Hochschulabschluss und verfügen über Deutschkenntnisse auf dem Niveau B2 und ...

- haben Schwierigkeiten, eine Arbeitsstelle in der Sozialen Arbeit oder Kindheitspädagogik in Deutschland zu finden, die ihrem Studienabschluss entspricht?
- überlegen sich, ob Sie in der Sozialen Arbeit oder Kindheitspädagogik arbeiten möchten und haben dazu viele Fragen?
- wünschen sich Unterstützung und Begleitung, um sich über Ihre beruflichen Ziele und Möglichkeiten klar zu werden?
- möchten Ihre Deutschkenntnisse insbesondere für Ihre Arbeit verbessern?

Wir ...

- klären in einem Erstgespräch Ihre Interessen und Bedarfe,
- besprechen mit Ihnen die für Sie passenden Angebote,
- bieten Ihnen eine flexible, bedarfsgerechte Qualifizierung und Unterstützung in Form von Präsenzveranstaltungen und E-Learning-Einheiten an.



Begleitprogramm zur Anpassungsqualifizierung – „Erwerb der staatlichen Anerkennung in Sozialer Arbeit und Kindheitspädagogik“

Sie möchten die staatliche Anerkennung in Sozialer Arbeit oder Kindheitspädagogik an einer Hochschule in NRW erwerben? Wir unterstützen Sie gerne auf Ihrem Weg zur staatlichen Anerkennung! In Workshops arbeiten wir gemeinsam an Themen der Sozialen Arbeit und Kindheitspädagogik. In Einzel- und Gruppencoachings ist Raum für Fragen rund um die Anpassungsqualifizierung und zum Austausch. Sprachlerncoaches unterstützen Sie dabei, Ihre (fach-)sprachlichen Kenntnisse weiter auszubauen.

Arbeitsmarktorientiertes Schulungsprogramm

Wir möchten Ihnen einen Überblick über den Arbeitsmarkt der Sozialen Arbeit und Kindheitspädagogik in Deutschland verschaffen. In Schulungen, Workshops und Exkursionen lernen Sie verschiedene Arbeitsfelder und Arbeitsmöglichkeiten kennen. Außerdem entwickeln Sie Strategien und Kompetenzen für eine erfolgreiche Intergration in den Arbeitsmarkt.

Integriertes Fach- und Sprachlernen für akademische soziale und pädagogische Berufe

In unserem Sprachkurs können Sie Ihre Sprachkenntnisse erweitern und vertiefen. Der Sprachkurs kombiniert das klassische Lernen der deutschen Sprache mit fachlichen Themen aus der Sozialen Arbeit und Kindheitspädagogik. So lernen Sie wichtige Fachbegriffe sowie Kommunikations- und Ausdruckweisen kennen, tauschen sich auf Deutsch über Themen der Sozialen Arbeit und Kindheitspädagogik aus und üben gemeinsam mit Kommunikationstrainerinnen und -trainern typische Situationen aus dem Arbeitsalltag.

Mentoringprogramm

Wir bringen Sie mit Mentorinnen und Mentoren, das heißt Berufstätigen aus der Praxis der Sozialen Arbeit und Kindheitspädagogik, unmittelbar in Kontakt. Ziel des Mentoringprogramms ist es, Ihnen den Übergang in eine Beschäftigung zu erleichtern – oder Sie dabei zu unterstützen, sich beruflich weiterzuentwickeln. Gemeinsam mit Ihrer Mentorin oder Ihrem Mentor entwickeln Sie Ziele für den Mentoringprozess, die Ihren individuellen Interessen und Bedürfnissen entsprechen. Während des Mentoringprozesses begleiten wir Sie und bieten Ihnen Möglichkeiten zum Austausch mit anderen Teilnehmenden.