

# Segregierte Kitas - Eine Herausforderung für die kommunale Sozialpolitik?

## Hintergrund

- Kindertageseinrichtung als erste Bildungsinstitution (Tietze u.a. 2013, S. 117; Loeb 2007, S. 60)
- Kompensation sozialer Ungleichheit (u.a. Bos u.a. 2012; Sylva u.a. 2004, S. 51)
- Dimensionen sozialer Ungleichheit in Kitas (Fuchs-Rechlin, 2015):
  - Partizipation: Inanspruchnahmequoten und Beginn (BMFSFJ 2010, S. 11; Jessen u.a., 2018)
  - Segregation in Kitas bisher wenig erforscht
- Hintergrund: Kompositionseffekte und gesellschaftliche Integration

## Forschungsstand

- Wenige Befunde zum Ausmaß von ethnischer und sozialer Segregation in Kitas
- große intra- und interkommunale Unterschiede (Becker, Leu, Groos et. al. Hoglebe Gambaro)
- Keine bundesweiten oder zumindest landesweiten Befunde zu Unterschieden auf kommunaler Ebene
- Kaum Untersuchungen zu Ursachen (Ausnahmen: Mierendorff, Hoglebe)

## Fragestellung

- Wie unterscheidet sich das Ausmaß der Kita-Segregation zwischen den Jugendämtern?
- Welche Ursachen, Mechanismen und Prozesse führen zu Kita-Segregation?

## Forschungsmethode

- **Mixed Methods Design: QUANT -> qual**
- Quantitative Analyse der amtlichen Statistik über Kindertageseinrichtungen für alle deutschen Jugendämter
- Deskription des Ausmaßes und der Entwicklung von Segregation
- Zusammenhänge zu kommunalen Merkmalen wie Haushaltssituation, Trägerstruktur...
- Qualitative Untersuchung zu Mechanismen und Prozessen von Segregation > Experteninterviews mit Kita-Leitungen, Trägervertretern und Jugendhilfeplanern

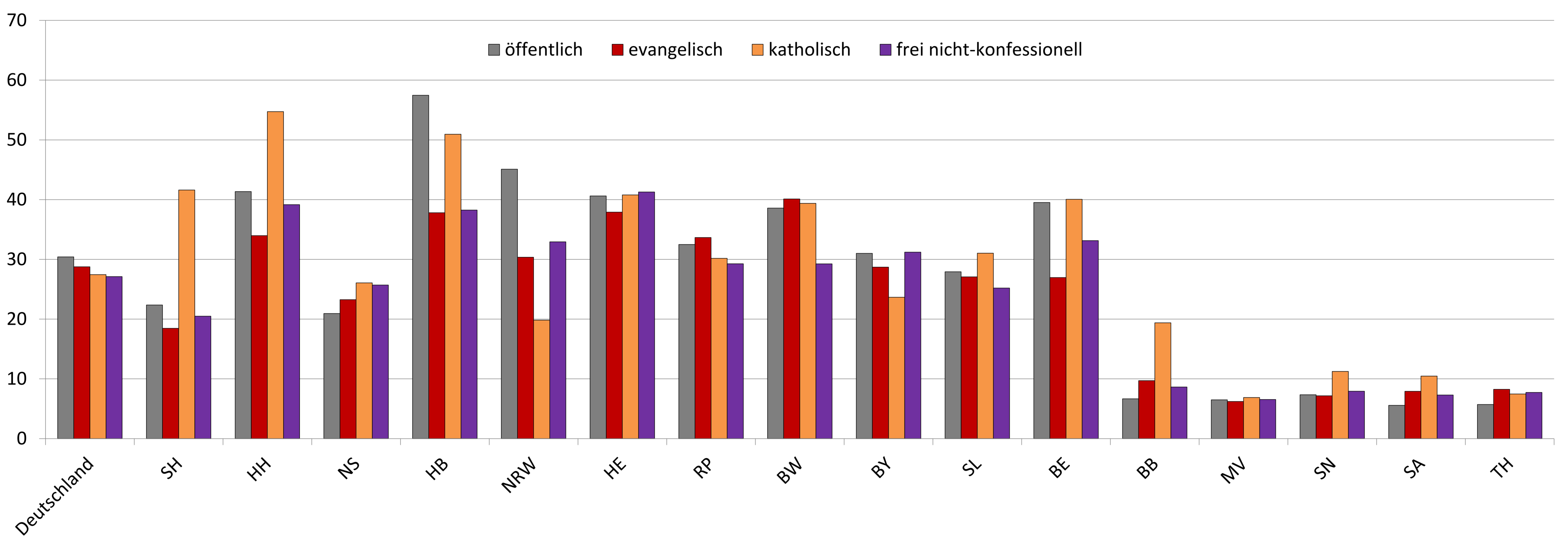
## Datengrundlage quantitative Untersuchung

- Amtliche Kinder- und Jugendhilfestatistik
- Migrationshintergrund = wenn min. ein Elternteil im Ausland geboren wurde

## Ergebnisse

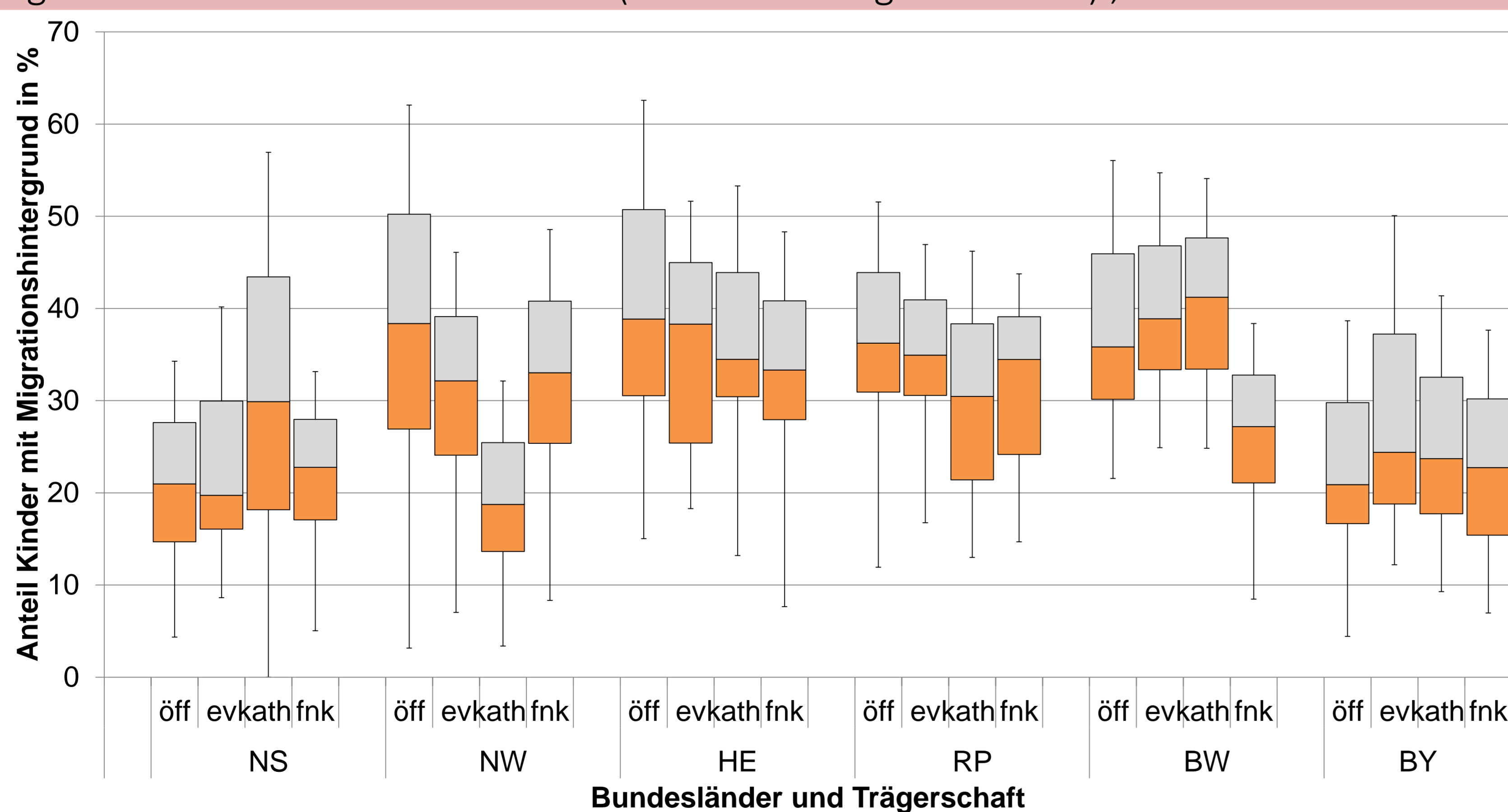
### Kita-Segregation auf Bundes- und Landesebene

Anteil der Kinder mit Migrationshintergrund in den Kitas der jeweiligen Träger nach Bundesländern, 2017

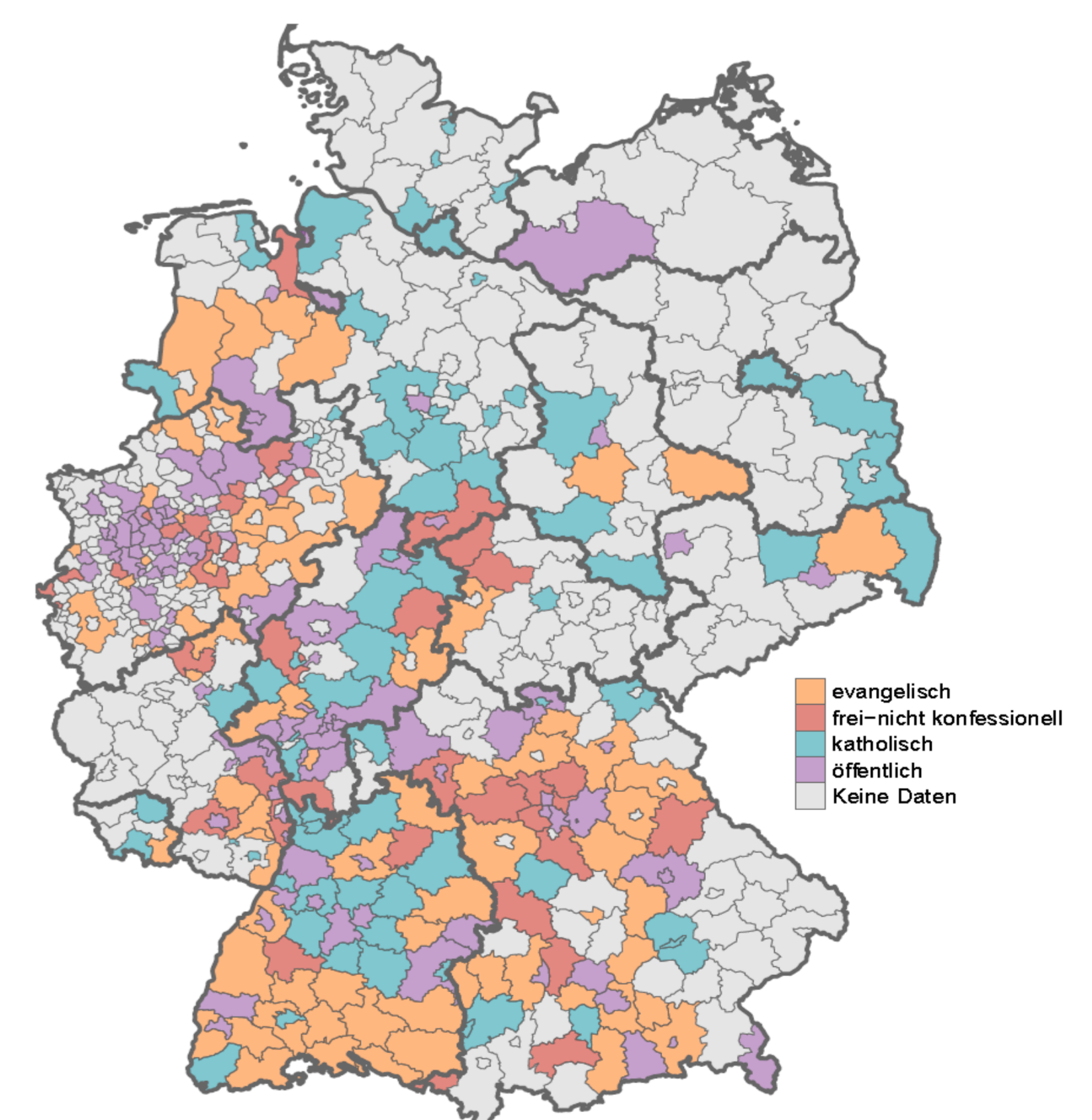


### Kita-Segregation in den Jugendämtern

Anteil der Kinder mit Migrationshintergrund in den Kitas der jeweiligen Träger in den Jugendämtern nach Bundesländern (mit min. 20 Jugendämtern), 2017



### Welcher Träger betreut auf Jugendamtsebene in seinen Kitas die meisten Migranten? (2017)



Sachdaten: Statistische Ämter der Bundes und der Länder.  
Geodaten: GeoBasis-DE/BKG 2018 (Daten verändert)  
Berechnung: Nora Jehles, Kartierung: Katharina Knüttel

## Kontakt:

Nora Jehles  
M.A. Sozialwissenschaft  
E-Mail: [Nora.Jehles@th-koeln.de](mailto:Nora.Jehles@th-koeln.de)

Technische Hochschule Köln  
Fakultät für angewandte Sozialwissenschaften  
Gustav-Heinemann-Ufer 54  
50968 Köln

Technology  
Arts Sciences  
TH Köln