

# FLUCHT- UND RETTUNGSPLAN

## Verhalten bei Unfällen

Ruhe bewahren

1. Unfall melden  
 Telefon: **112**  
 Was geschah es?  
 Wie viele Verletzte?  
 Welche Arten von Verletzungen?  
 Warten auf Rückfragen!

2. Erste Hilfe

- Anweisung des Unfallortes
- Versorgung der Verletzten
- Anweisungen beachten

3. Weitere Maßnahmen

- Rauchgasdecke abdecken
- Schmutzige entfernen

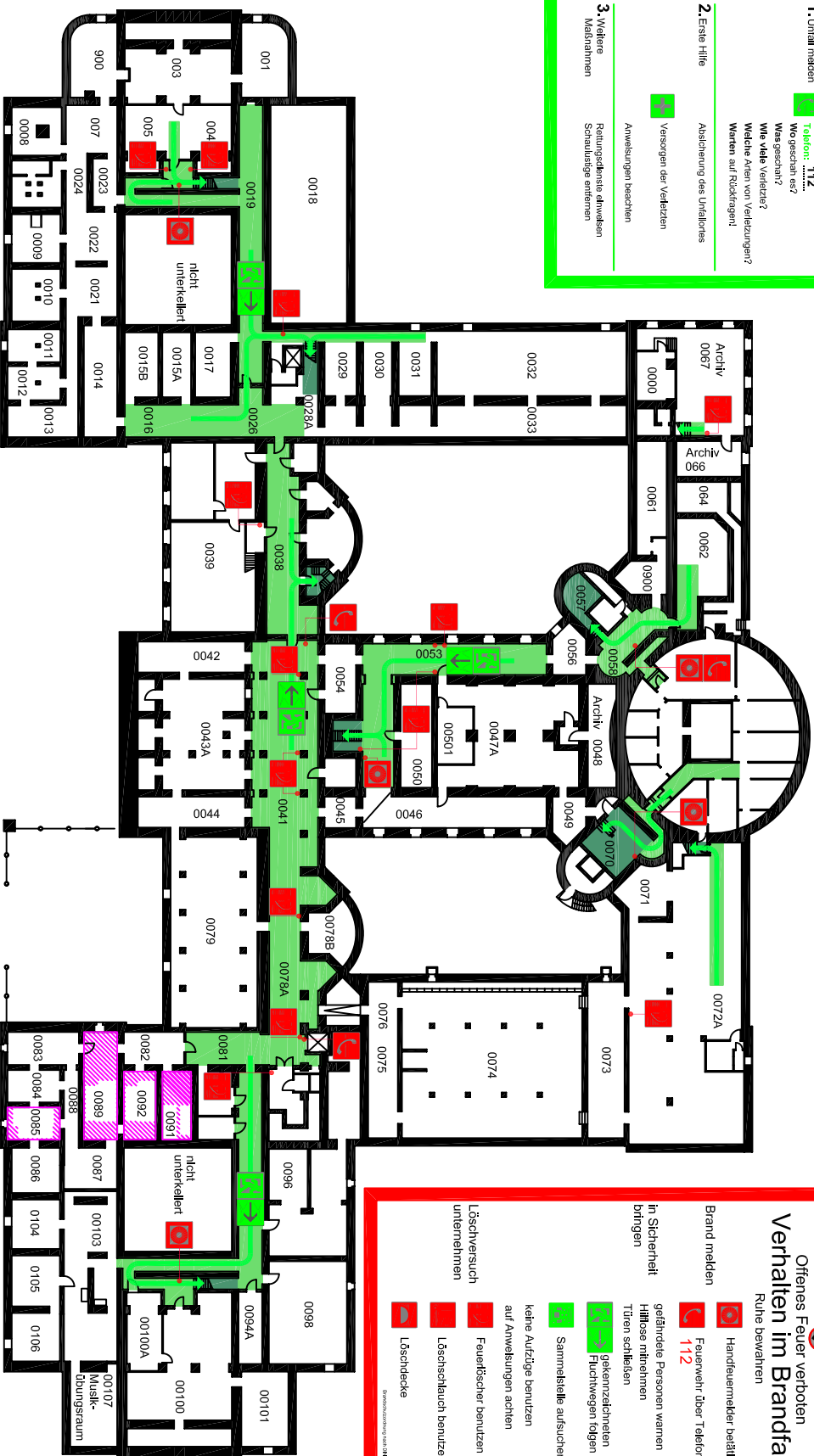
## Brände verhüten

Offenes Feuer verboten

## Verhalten im Brandfall

Ruhe bewahren

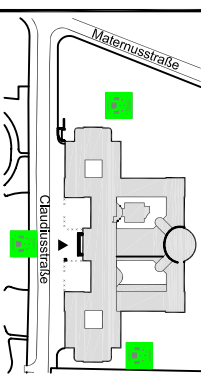
- Handfeuermelder betätigen
- Feuerweh über Telefon **112**
- Brand melden
- In Sicherheit bringen
- gefährdete Personen warnen
- Hilfeleistungsmannschaften einschleusen
- gekennzeichneten Fluchtwegen folgen
- Sammelstelle aufsuchen
- keine Aufzüge benutzen auf Anweisungen achten
- Feuerlöscher benutzen
- Löschversuch unternehmen
- Löschschlauch benutzen
- Löschdecke



## LEGENDE

- Standort
- Feuerlöscher
- Brandmelder, manuell
- Löschschlauch
- Brandmeldetelefon
- Fremdnutzung
- Richtungsangabe
- Rettungsweg / Notausgang
- Sammelstelle

## ÜBERSICHTSPLAN



Objekt: Fachhochschule Köln, Claudiusstraße 1, 50678 Köln  
 Gebäude: GWZ  
 Standort: 08/2004 C1  
 Plansteller: Pflanzl- & Fackel  
 Datum: 2004  
 50674 Wahn  
 Fax: 0 22 52 / 710 - 129  
 Internet: www.fhpland.de

**FOPlan**