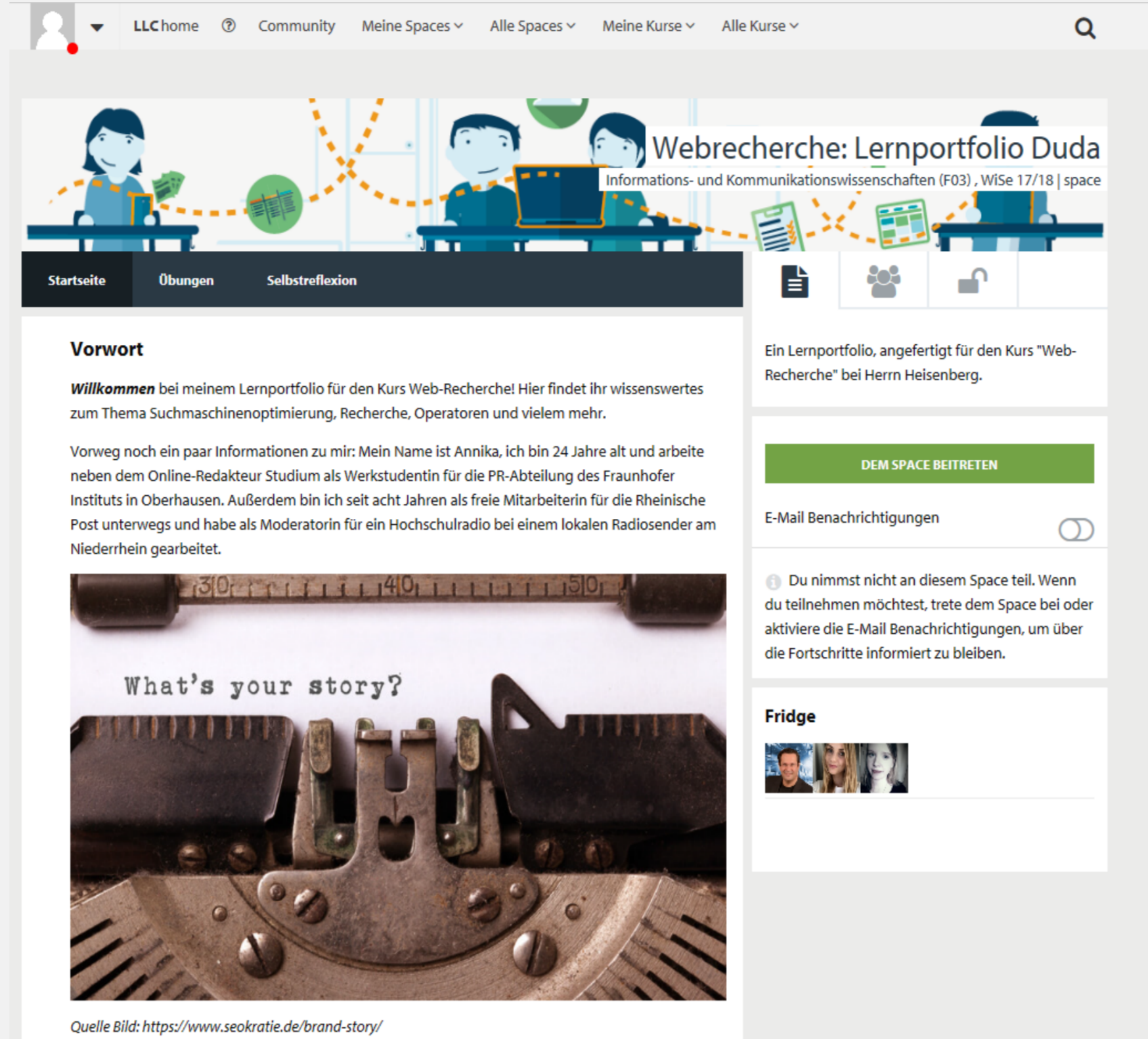
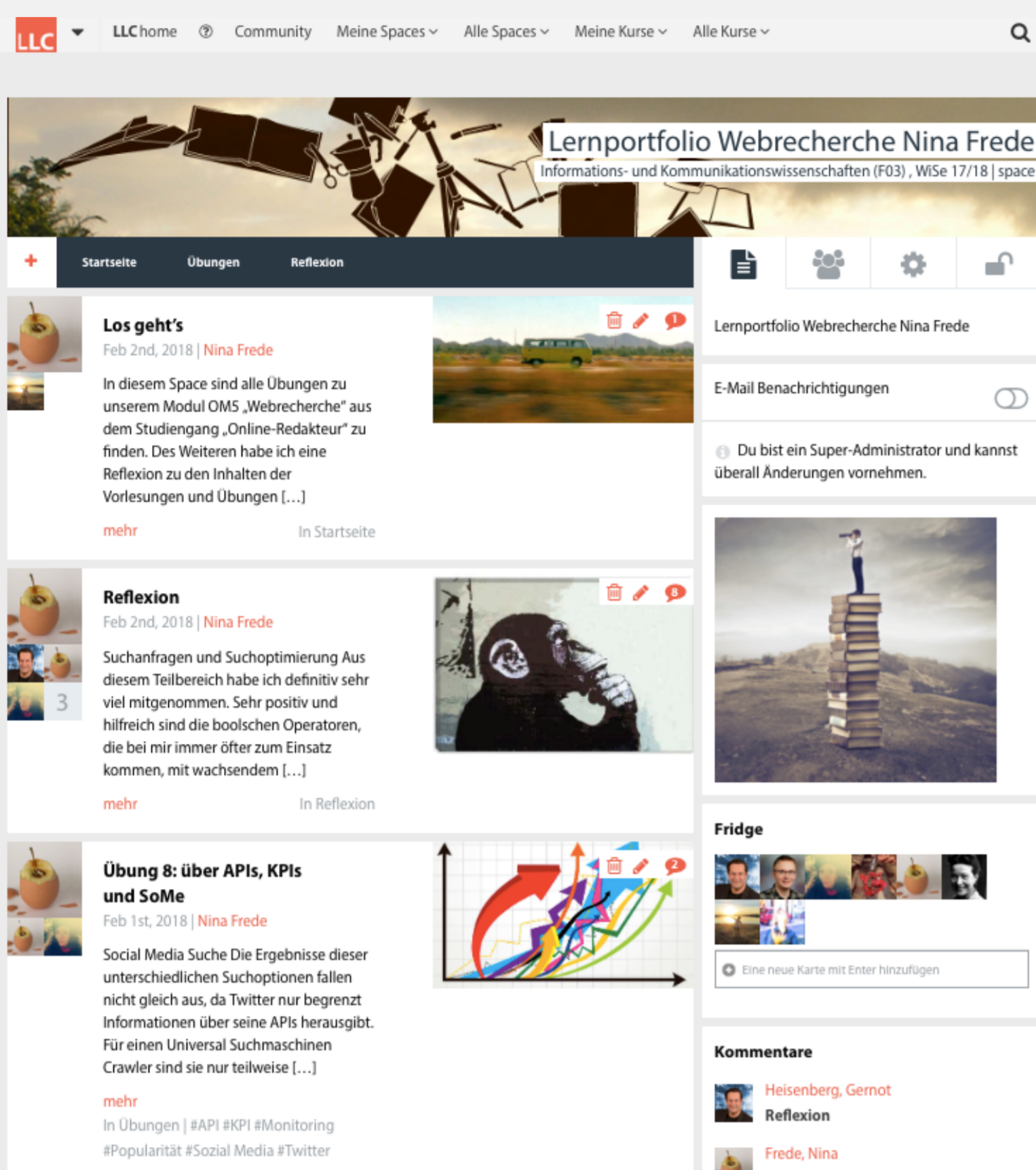


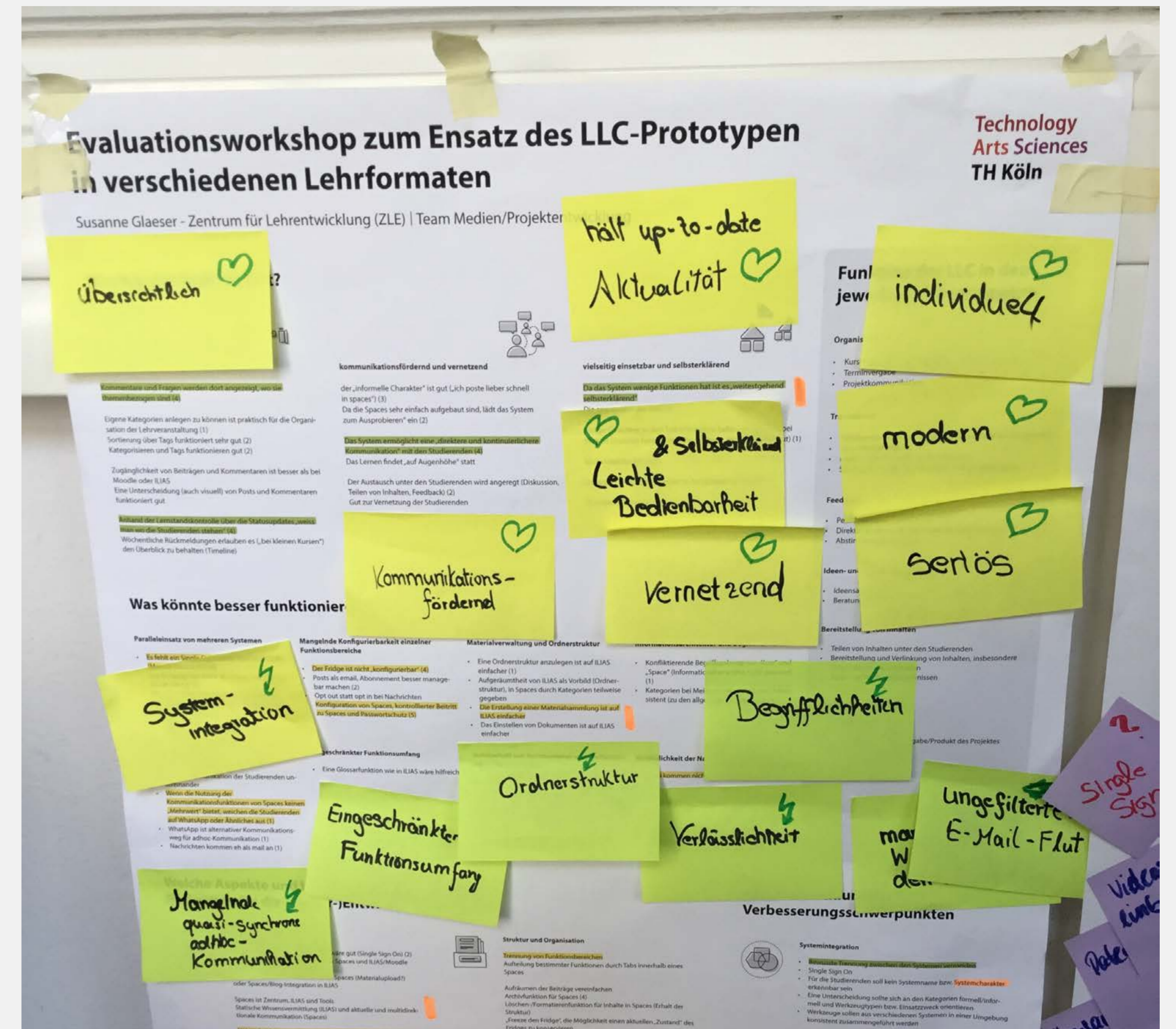
Expertisezirkel: Lehr- und Lerncommunity

Screenshots aus der LLC

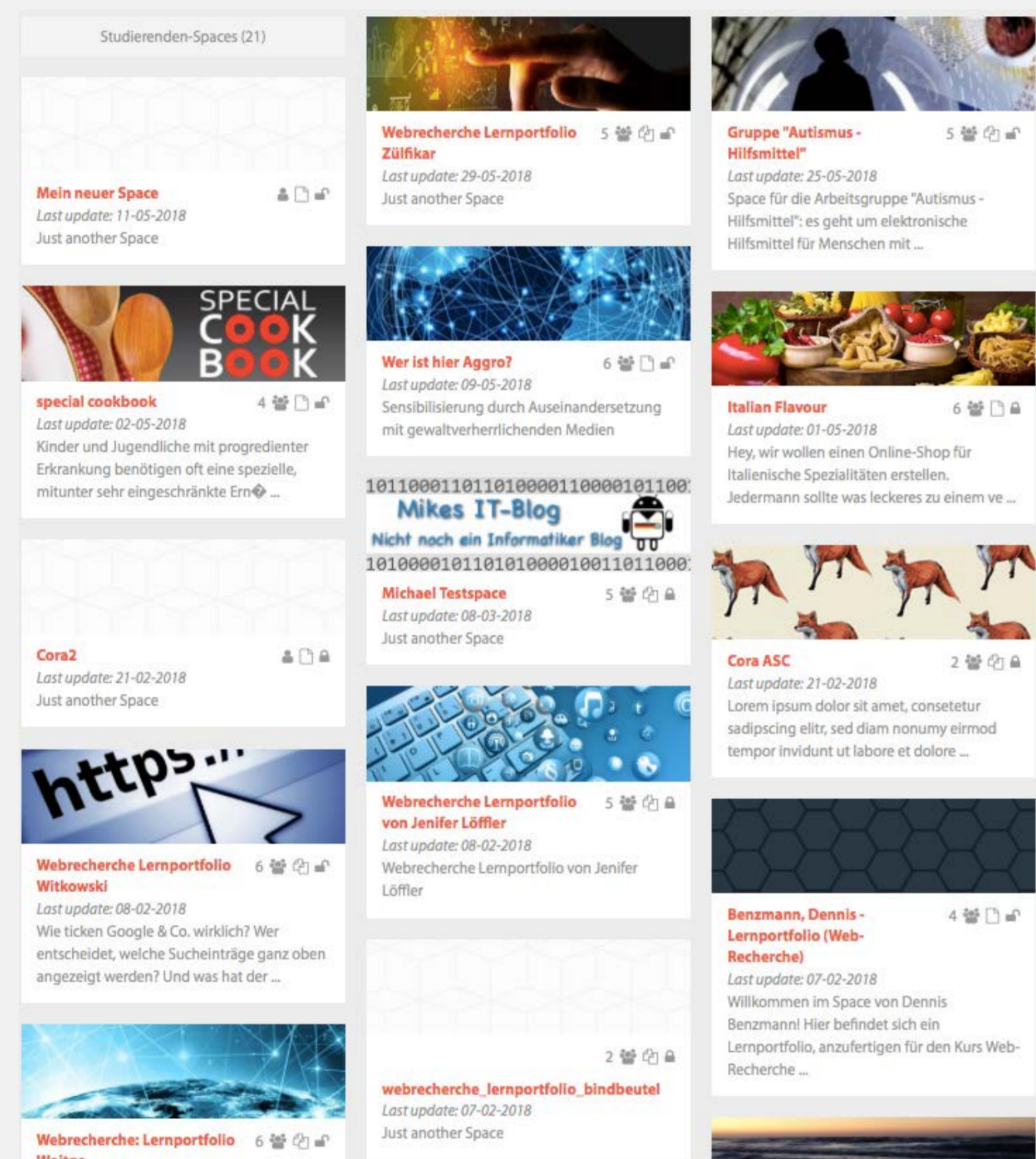


Startseite eines Spaces

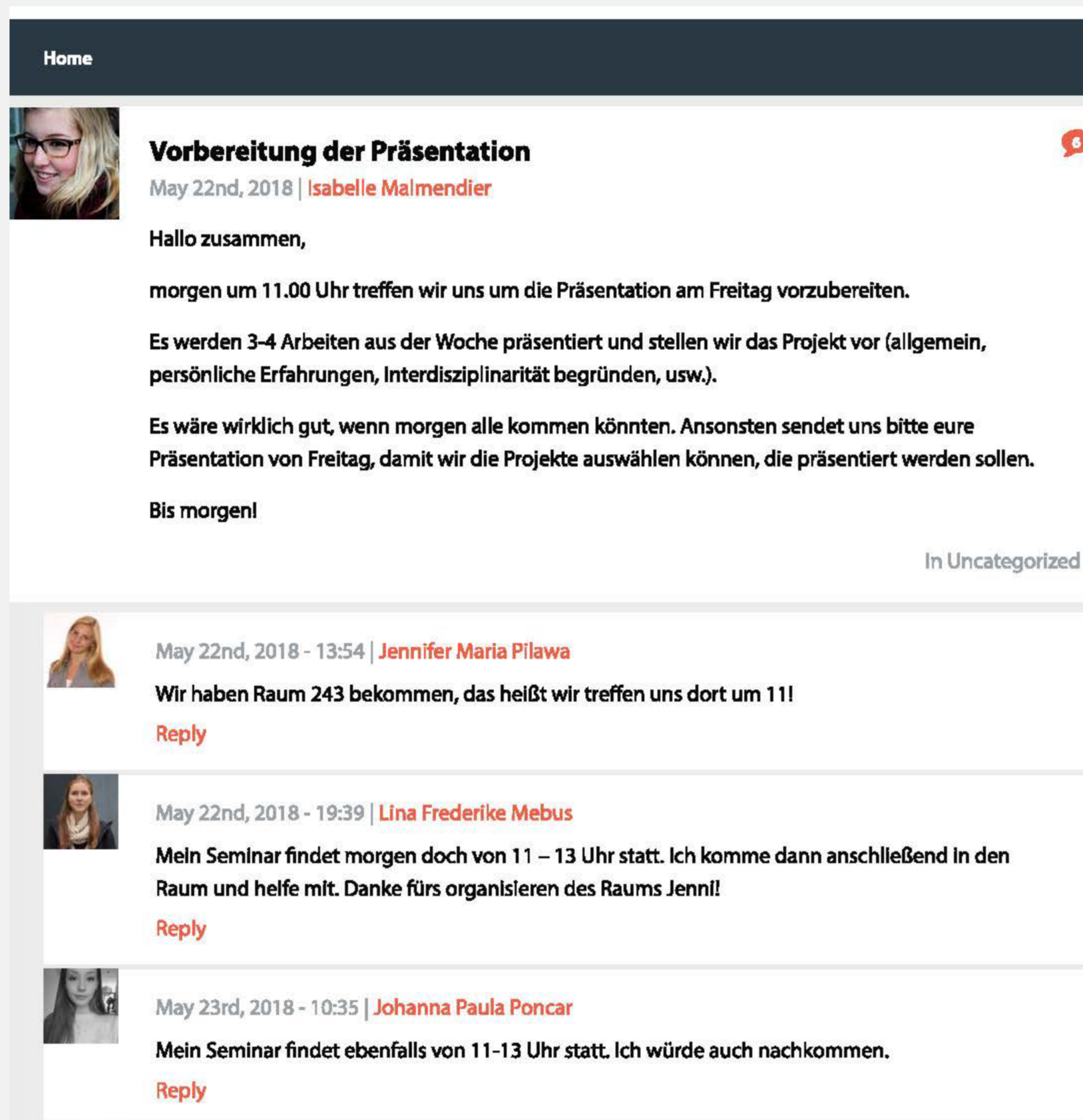
Eindrücke aus dem Evaluationsworkshop



Startseite eines Spaces



Übersichtsseite aller Spaces



Diskussion im Space

Aufgaben des Expertisezirkel LLC

- ✓ Evaluation der LLC mit den Bestandteilen „Social Learning Environment“ und „Learning Management System“
- ✓ Nutzung des Prototyps in Lehrveranstaltungen
- ✓ Diskussion der Evaluationsergebnisse und Ableitung von Maßnahmen
- ✓ Definition von erweiterten Anforderungen an die LLC und Priorisierung
- ✓ Begleitung der hochschulweiten Umsetzung

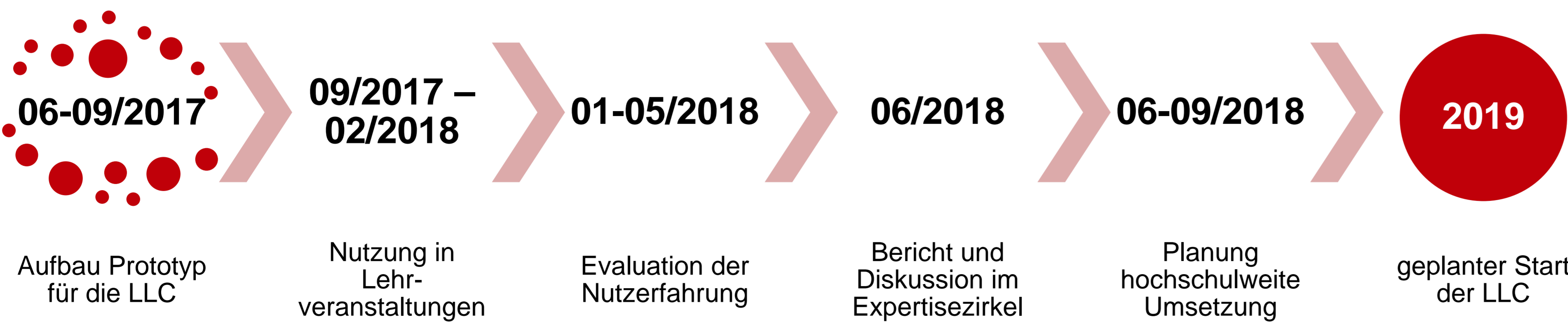
Warum eine „Lehr- und Lerncommunity“?

- ✓ Kompetenzorientierte Lehre auch im digitalen Raum
- ✓ Mehr Aktivität im digitalen Lehr- und Lernraum durch eine moderne virtuelle Community
- ✓ Konzentration, auch interdisziplinärer Lernaktivitäten in einer hochschulweiten Community
- ✓ Schaffung einer persönlichen Lernumgebung für Studierende, damit sie ihre eigenen Lernziele konsequent verfolgen und über ihre Studien- und Lernprozesse reflektieren können
- ✓ Austausch der Lehrszenarien sowie von Lehr- und Lernmaterialien (OER), um digitale Kooperationen, auch fakultätsübergreifend zu erleichtern
- ✓ Erleichterung der Planung von Lehre durch die Anbindung der LLC an ein CaMS (zukünftig)

Nutzen für Studierende und Hochschule

- ✓ Aktivierung der Studierenden durch mediengestützte Lehre und Kommunikation
- ✓ Hohe Methoden- und Medienkompetenz durch die Nutzung kollaborativer und kommunikativer Lernmethoden
- ✓ Intensive und individualisierte Lernbegleitung steigert die Wahrscheinlichkeit, Prüfungen erfolgreich zu absolvieren und Kompetenzen langfristig zu erweitern
- ✓ Weiterentwicklung der Lehre entsprechend des Standes der Hochschuldidaktik und wachsende Akzeptanz und Einsatz von mediengestützter Lehre

Zeitplanung



Aufbau Prototyp für die LLC

Nutzung in Lehrveranstaltungen

Evaluation der Nutzerfahrung

Bericht und Diskussion im Expertisezirkel

Planung hochschulweite Umsetzung

geplanter Start der LLC

Kontakt

Susanne Glaeser
Zentrum für Lehrentwicklung
susanne.glaeser@th-koeln.de

Technology
Arts Sciences
TH Köln